

제품명: GPX1(13J4) 토끼 단클론 항체

카탈로그 번호: AMRe11726

연구용 전용

요약

설명	재조합 토끼 단클론 항체
숙주	토끼
적용	WB, IP
반응성	인간 쥐 생체
결합	비결합
변형	수정치 없음
아이소타입	IgG
클론성	단클론
형태	액체
농도	0.5mg/ml. 본 제품 농도는 재조합에 따라 다를 수 있습니다.
Storage	Aliquot 하여 -20°C 에 보관 (12 개월 유효). 냉동/해동 반복을 피하십시오.
Shipping	Ice bags
버퍼	토끼 IgG 는 인산염 완충 용액 (pH 7.4, 150mM NaCl, 0.02% 산화방지제 및 50% 글리세롤)에 용해되어 있습니다. 단클론 시 +4 $^{\circ}\text{C}$ 에서 , 장기 보관 시 -20°C 에서 보관하십시오. 냉동/해동 과정을 반복하지 마십시오.
정제	천상정제

적용

희석 비율	WB 1:1000-1:5000, IP 1:10-1:100
분자량	22kDa

항원 정보

유전자명	GPX1
다른 이름	GPX1; GSHPX1; MGC14399; MGC88245 ; Glutathione Peroxidase 1;
유전자 ID	2876.0
SwissProt ID	P07203
면역원	인간 글루타티온 퍼옥시다제 1 의 항원 펩타이드

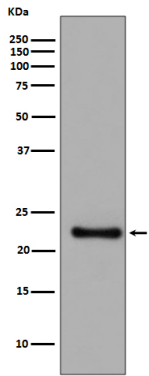
배경

글루타티온 퍼옥시다제 (GPX1)은 과산화수소를 물로 환원시키는 세포 내 산화 스트레스 단백질이다. GPX1은 현재까지 확인된 5 가지 GPX 동형단위 중 가장 풍부하고 널리 분포되어 있다. 세포의 항산화 방어 중 한 역할을 하며, 다양한 관용매질과 다른 항산화제와 관련이 있다. 질병 내해 유전자를 식별하는 데 도움이 되고, 항산화제는 여러 문헌에 중한 역할을 한다 (PubMed:11115402).

연구 분야

산화질소

이미지 데이터



SH SY5Y 세포에서 GPX1 발현에 대한 단백질 분석