

제품명: GOLPH2(7R10) 토끼 단클론 항체

카탈로그 번호: AMRe11579

연구용 전용

요약

설명	재조합 토끼 단클론 항체
숙주	토끼
적용	WB, IHC
반응성	인간
결합	비결합
변형	수정치 없음
아이소타입	IgG
클론성	단클론
형태	액체
농도	0.25mg/ml. 본 제품의 농도는 제조 배치에 따라 다를 수 있습니다.
Storage	Aliquot 하여 -20°C 에 보관(12개월 유효). 냉동/해동 반복을 피하십시오.
Shipping	Ice bags
버퍼	토끼 IgG는 인산염 완충 용액(pH 7.4, 150mM NaCl, 0.02% 산화방지제 N 및 50% 글리세롤)에 용해되어 있습니다. 단, 보관 시 $+4^{\circ}\text{C}$ 에서, 장기 보관 시 -20°C 에서 보관하십시오. 냉동/해동 과정을 반복하지 마십시오.
정제	천상정제

적용

희석 비율	WB 1:1000-1:5000, IHC 1:500-1:2000
분자량	45kDa

항원 정보

유전자명	GOLM1
다른 이름	GOLPH2; GP73; GOLM1; Golgi protein 73kD; C9orf155;
유전자 ID	51280.0
SwissProt ID	Q8NBJ4
면역원	인간 GOLPH2의 항원 펩타이드

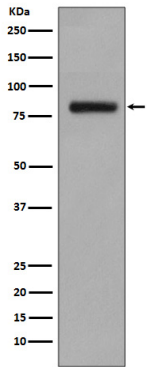
배경

마상 비구조염에 대한 표지 단백질 마상 비구조염에 대한 표지 단백질

연구 분야

-

이미지 데이터



LnCaP 세포에서 GOLPH2 발현에 대한 단백질 분석