

**제품명: GLUT1(17B12) 토끼 단클론 항체**

**카탈로그 번호: AMRe11498**

연구용 전용

## 요약

설명	재조합 토끼 단클론 항체
숙주	토끼
적용	WB, IHC, ICC/IF, FC
반응성	인간 쥐 생체
결합	비결합
변형	수정치 없음
아이소타입	IgG
클론성	단클론
형태	액체
농도	0.5mg/ml. 본 제품 농도는 제조배에 따라 다를 수 있습니다.
Storage	Aliquot 하여 -20°C 에 보관(12 개월 유효). 냉동/해동 반복을 피하십시오.
Shipping	Ice bags
버퍼	토끼 IgG 는 인산염 완충 용액(pH 7.4, 150mM NaCl, 0.02% 산형 방부제 N 및 50% 글리세롤)에 용해되어 있습니다. 단클론 시약 +4°C 에서 , 장기 보관 시 -20°C 에서 보관하십시오. 냉동/해동 과정을 반복하지 마십시오.
정제	천상 정제

## 적용

희석 비율	WB 1:5000-1:20000, IHC 1:200-1:500, ICC/IF 1:100-1:200, FC 1:50-1:100
분자량	54kDa

## 항원 정보

유전자명	SLC2A1
다른 이름	DYT17; DYT18; Glucose transporter type 1, erythrocyte/brain; GLUT; GLUT-1; GLUT1; GTR1; HepG2 glucose transporter;
유전자 ID	6513.0
SwissProt ID	P11166
면역원	인간 Glut1 의 항원 펩타이드

## 배경

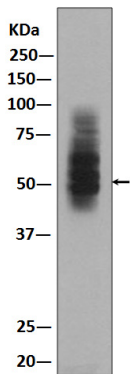
GLUT1 은 해강 세포 포도당 흡수체 역할을 하는 중요한 단백질이다. 인공 포도당 운반체는 약 13 개 이상 존재하며, 관련 유전자를 포함한 양말의 다중 유전자 클러스터를 포함한다. GLUT1 은 수혈과 신장 기질에

행머물 수송하는 것으로 알려져 있습니다. 가저 포당 흡수를 담당하는 축성 포당 수송체입니다(PubMed:18245775, PubMed:19449892, PubMed:25982116, PubMed:27078104, PubMed:10227690). 기질특성 매우 넓어 탄수화물과 아미노산 모두를 수송할 수 있습니다(PubMed:18245775, PubMed:19449892). 뇌와 장 조직에서 운체 할 장애 존재하여 뇌와 장에 포당 농도 낮아지는 증상을 나타내며(PubMed:10227690). BSG 및 NXNL1 과 함께 작용하여 장에서의 포당 흡수를 증가시키는 역할을 하는 것으로 추측됩니다(유사성에 의해).

## 연구 분야

아미노산인 알라닌 수송체 연구

## 이미지 데이터



HepG2 세포에서 GLUT1 발현에 대한 Western blot 분석