

제품명: 글루카곤(11X2) 토끼 단클론 항체

카탈로그 번호: AMRe11481

연구용 전용

요약

설명	재조합 토끼 단클론 항체
숙주	토끼
적용	WB, IHC, IF-P
반응성	인간 쥐 생체
결합	비결합
변형	수정치 없음
아이소타입	IgG
클론성	단클론
형태	액체
농도	0.5mg/ml. 본 제품 농도는 재분배에 따라 다를 수 있습니다.
Storage	Aliquot 하여 -20°C 에 보관(12 개월 유효). 냉동/해동 반복을 피하십시오.
Shipping	Ice bags
버퍼	토끼 IgG 는 인산염 완충 용액(pH 7.4, 150mM NaCl, 0.02% 산형 방부제 및 50% 글리세롤)에 용해되어 있습니다. 단 보관시 $+4^{\circ}\text{C}$ 에서, 장기 보관시 -20°C 에서 보관하십시오. 냉동/해동 과정을 반복하지 마십시오.
정제	천상정제

적용

희석 비율	WB 1:500-1:2000, IHC 1:5000-1:10000, IF-P 1:5000-1:10000
분자량	21kDa

항원 정보

유전자명	GCG
다른 이름	GCG; Glicentin; Glicentin-related polypeptide; GLP-1;; GLP-2; GLP1; GLP2; GLUC; Glucagon; GRPP; OXM; OXY;
유전자 ID	2641.0
SwissProt ID	P01275
면역원	인간 글루카곤 합성 펩타이드

배경

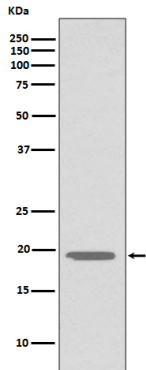
글루카곤(GCG)은 포도당 대사와 생식에 중요한 역할을 한다. 포도당 산화물 증가와 지방을 감시 역할을 한다. 인슐린의 강 조절 호르몬으로, 인슐린 저항에 반응하여 혈당 포도당을 증가시킨다. 당뇨병

에 대한 실험을 알기 위해서는 데중히 실험합니다

연구 분야

-

이미지 데이터



HepG2 세포 용출액에서 글루코실라제에 대한 단백질 분석