

제품명: GLP2(1E4) 토끼 단클론 항체

카탈로그 번호: AMRe11473

연구용 전용

요약

설명	재조합 토끼 단클론 항체
숙주	토끼
적용	WB, IHC, IF-P
반응성	인간
결합	비결합
변형	수정치 없음
아이소타입	IgG
클론성	단클론
형태	액체
농도	0.5mg/ml. 본 제품 농도는 재조합에 따라 다를 수 있습니다.
Storage	Aliquot 하여 -20°C 에 보관 (12 개월 유효). 냉동/해동 반복을 피하십시오.
Shipping	Ice bags
버퍼	토끼 IgG는 인산염 완충 용액 (pH 7.4, 150mM NaCl, 0.02% 산형 방제 N 및 50% 글리세롤)에 용해되어 있습니다. 단클론 시 +4°C 에서 , 장기 보관 시 -20°C 에서 보관하십시오. 냉동/해동 과정을 반복하지 마십시오.
정제	천상 정제

적용

희석 비율	WB 1:1000-1:5000, IHC 1:100-1:200, IF-P 1:100-1:200
분자량	21kDa

항원 정보

유전자명	GCG
다른 이름	GCG; GLP 2; GRPP;
유전자 ID	2641.0
SwissProt ID	P01275
면역원	인간 글루카곤 인슐린 펩타이드

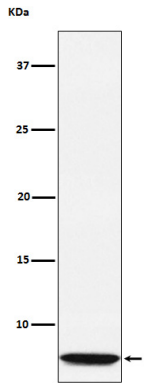
배경

인간 GLP2 (글루카곤 인슐린 펩타이드)는 장 점막의 세어 생성되는 글루카곤 인슐린 펩타이드 호르몬의 글루카곤 유사인자 (GLI)로, 포당 대사와 항성유에 중요한 역할을 합니다. 포당 신항을 증가시키고 지방을 감시하며 조절을 조절합니다. 인슐린 조절 호르몬은 인슐린 유사성 결합에 용이한 포당 수치를 증가시킵니다. 당에서 항성을 알고 유지하는 데 중요한 역할을 합니다.

연구 분야

-

이미지 데이터



GLP2 재조합 단백질 용액에서 GLP2 발현에 대한 Western blot 분석