

제품명: 게피린(8G16) 토끼 단클론 항체

카탈로그 번호: AMRe11405

연구용 전용

요약

설명	재조합토끼단클론항체
숙주	토끼
적용	WB,IHC,IF-P
반응성	인간 쥐 생체
결합	비결합
변형	수정치 없음
아이소타입	IgG
클론성	단클론
형태	액체
농도	0.5mg/ml. 본제품의 농도는 재분배에 따라 다를 수 있습니다.
Storage	Aliquot 하여 -20°C 에 보관(12 개월 유효). 냉동/해동 반복을 피하십시오.
Shipping	Ice bags
버퍼	토끼 IgG 는 인양염용액(pH 7.4, 150mM NaCl, 0.02% 산형방제 N 및 50% 글리세롤)에 용해되어 있습니다. 단클론 시 +4°C 에서 , 장기 보관 시 -20°C 에서 보관하십시오. 냉동/해동 과정을 반복하지 마십시오.
정제	천상정제

적용

희석 비율	WB 1:1000-1:5000,IHC 1:100-1:200,IF-P 1:100-1:200
분자량	80kDa

항원 정보

유전자명	GPHN
다른 이름	Domain E; Domain G; GEPH; GPH; GPHN; GPHRYN;
유전자 ID	10243.0
SwissProt ID	Q9NQX3
면역원	인간 게피린의 항원 펩타이드

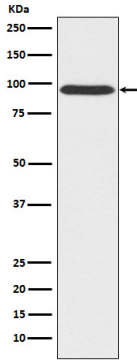
배경

이 항체는 인간 게피린의 E 도메인 및 G 도메인 상에 특이적입니다. 게피린은 글리세롤(GLYR)을 사멸 시켜서 세포에 정전기적 결합을 하는 것으로 추정됩니다(유사성). 물리적으로 이 항체는 두 도메인을 포함합니다. 이 항체는 주로 시냅스 용해 GABA A 수용체를 탐사하기도 합니다(PubMed:25025157, PubMed:26613940).

연구 분야

신경학

이미지 데이터



293T 세포에서 과발현된 단백질 분석