

제품명: GCDFP 15 (8J14) 토끼 단클론 항체

카탈로그 번호: AMRe11343

연구용 전용

요약

설명	재조합 토끼 단클론 항체
숙주	토끼
적용	WB, IHC, ICC/IF, FC
반응성	인간
결합	비결합
변형	수정치 없음
아이소타입	IgG
클론성	단클론
형태	액체
농도	0.5mg/ml. 본 제품 농도는 제조배에 따라 다를 수 있습니다.
Storage	Aliquot 하여 -20°C 에 보관(12 개월 유효). 냉동/해동 반복을 피하십시오.
Shipping	Ice bags
버퍼	토끼 IgG 는 인산염 완충 용액(pH 7.4, 150mM NaCl, 0.02% 산화방지제 N 및 50% 글리세롤)에 용해되어 있습니다. 단 보관시 +4°C 에서 , 장기 보관시 -20°C 에서 보관하십시오. 냉동/해동 과정을 반복하지 마십시오.
정제	천상정제

적용

희석 비율	WB 1:500-1:2000, IHC 1:100-1:200, ICC/IF 1:50-1:100, FC 1:20-1:50
분자량	17kDa

항원 정보

유전자명	PIP
다른 이름	BRST2; GCDGP15; gp17; GPI4; PIP; Prolactin induced protein; SABP; Secretory actin binding protein;
유전자 ID	5304.0
SwissProt ID	P12273
면역원	인간 GCDFP 15 의 항원 펩타이드

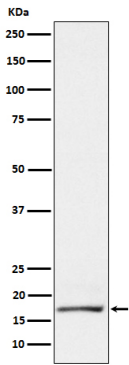
배경

PIP 계열에 속합니다.

연구 분야

-

이미지 데이터



T47D 세포에 GCDFP 15 발현에 대한 단백질 분석