

**제품명:** 감마 시누클레인(4A4) 토끼 단클론 항체

**카탈로그 번호:** AMRe11288

연구용 전용

## 요약

설명	재조합 토끼 단클론 항체
숙주	토끼
적용	WB, IHC, ICC/IF, FC, IP
반응성	인간 쥐
결합	비결합
변형	수정치 없음
아이소타입	IgG
클론성	단클론
형태	액체
농도	0.5mg/ml. 본 제품 농도는 재분배에 따라 다를 수 있습니다.
Storage	Aliquot 하여 -20°C 에 보관(12 개월 유효). 냉동/해동 반복을 피하십시오.
Shipping	Ice bags
버퍼	토끼 IgG 는 인산염 완충 용액(pH 7.4, 150mM NaCl, 0.02% 산화방지제 N 및 50% 글리세롤)에 용해되어 있습니다. 단 보관시 +4°C 에서 , 장기 보관시 -20°C 에서 보관하십시오. 냉동/해동 과정을 반복하지 마십시오.
정제	천상정제

## 적용

희석 비율	WB 1:500-1:2000, IHC 1:50-1:200, ICC/IF 1:100-1:200, FC 1:20-1:50, IP 1:20-1:50
분자량	13kDa

## 항원 정보

유전자명	SNCG
다른 이름	BCSG1; Breast cancer specific gene 1 protein; Gamma synuclein; Persyn; PRSN; SNCG; SR; Synoretin; Synuclein gamma;
유전자 ID	6623.0
SwissProt ID	O76070
면역원	인간 감마 시누클레인 / SNCG 의 항원 펩타이드

## 배경

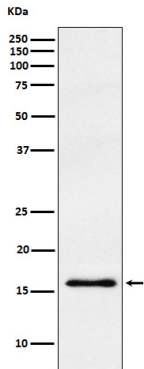
신경 퇴행성 질환의 중요한 역할을 한다. 알츠하이머병과 파킨슨병에 주요 조절 인자이다. 또한 뇌졸중에서 신경유 의 같은 중추 신경계에 대한 민감성을 증가시킨다(유성분). 또한 파킨슨병의 주요 조절 인자이다.

관할수있습니다. MAPK 및 Erk-1 신호전달경로활성화(유성분)

## 연구 분야

-

## 이미지 데이터



인테리노용액에서감사세포발현에대한위도분석