

제품명: GAL4 (12X10) 토끼 단클론 항체

카탈로그 번호: AMRe11259

연구용 전용

요약

설명	재조합 토끼 단클론 항체
숙주	토끼
적용	WB, IHC, IF-P
반응성	인간 쥐
결합	비결합
변형	수정치 없음
아이소타입	IgG
클론성	단클론
형태	액체
농도	0.5mg/ml. 본 제품의 농도는 제조 배치에 따라 다를 수 있습니다.
Storage	Aliquot 하여 -20°C 에 보관 (12 개월 유효). 냉동/해동 반복을 피하십시오.
Shipping	Ice bags
버퍼	토끼 IgG 는 인산염 완충 용액 (pH 7.4, 150mM NaCl, 0.02% 산화방지제 N 및 50% 글리세롤)에 용해되어 있습니다. 단클론 시 +4 $^{\circ}\text{C}$ 에서 , 장기 보관 시 -20°C 에서 보관하십시오. 냉동/해동 과정을 반복하지 마십시오.
정제	천상정제

적용

희석 비율	WB 1:1000-1:5000, IHC 1:200-1:500, IF-P 1:200-1:500
분자량	36kDa

항원 정보

유전자명	LGALS4
다른 이름	L36LBP; Lactose binding lectin 4; Lectin galactoside binding soluble 4; LGALS4;
유전자 ID	3960.0
SwissProt ID	P56470
면역원	인간 GAL4 의 항원 펩타이드

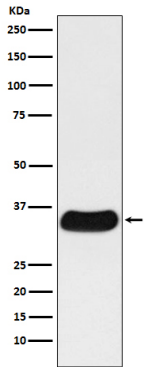
배경

유닛 유한당에 결합하는 결합된 세포 집어안형에 결합수용 유닛 유한당에 결합하는 결합된 세포 집어안형에 결합수용

연구 분야

-

이미지 데이터



주식용 배양기 GAL4 발현 대위 단백질 분석