

제품명: GABA B 수용체 2 (8E15) 토끼 단클론 항체

카탈로그 번호: AMRe11229

연구용 전용

요약

설명	재조합 토끼 단클론 항체
숙주	토끼
적용	WB, IHC, FC, IF-P
반응성	인간 쥐 생체
결합	비결합
변형	수정치 없음
아이소타입	IgG
클론성	단클론
형태	액체
농도	0.28mg/ml. 본 제품의 농도는 재조합에 따라 다를 수 있습니다.
Storage	Aliquot 하여 -20°C 에 보관(12 개월 유효). 냉동/해동 반복을 피하십시오.
Shipping	Ice bags
버퍼	토끼 IgG는 인산염 완충 용액(pH 7.4, 150mM NaCl, 0.02% 산화방지제 및 50% 글리세롤)에 용해되어 있습니다. 단클론 시 +4°C 에서 , 장기 보관 시 -20°C 에서 보관하십시오. 냉동/해동 과정을 반복하지 마십시오.
정제	천상정제

적용

희석 비율	WB 1:500-1:2000, IHC 1:100-1:200, FC 1:20-1:50, IF-P 1:100-1:200
분자량	106kDa

항원 정보

유전자명	GABBR2
다른 이름	GAB B R2; GABA-BR2; GABABR2; GABB R2; Gabbr2; Gb2; GPR51; GPRC 3B; HG20; R2 SUBUNIT;
유전자 ID	9568.0
SwissProt ID	O75899
면역원	인간 GABA B 수용체 2의 합성 펩타이드

배경

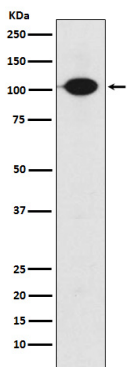
GABA 수용체 아형의 활성은 뇌 신경 회로를 억제하고 포도당에 A2를 부여하며 칼륨 채널을 활성화하고 전압 조절 채널을 활성화하고 이온 채널 개폐를 조절하는 G 단백질에 매립되어

성신경전달물질에 대한 역할을 한다. GABBR1 과 GABBR2 로 구성된 이종성 GABA G 단백질 결합 수용체 구성요인이다(PubMed:9872316, PubMed:9872744, PubMed:15617512, PubMed:18165688, PubMed:22660477, PubMed:24305054). 이종성 GABA 수용체에서 GABBR1 만이 작용을 갖는 것으로 보이며 GABBR2 는 G 단백질 결합 매개체(PubMed:18165688). 리트진은 구조변형을 일으키는 뉴클레오타이드 결합 단백질(G 단백질)을 통한 신호전달을 유도하여 다른 G 단백질과 같은 유형과의 활동을 조절한다(PubMed:10075644, PubMed:10773016, PubMed:24305054). 신호전달은 이종성 GABA 수용체를 이루고 포스포타이레아제 2 를 자극하여 칼슘 채널을 활성화하고 전압 의존성 칼슘 채널을 활성화하며 이온통로 조절을 조절한다(PubMed:10075644, PubMed:9872744, PubMed:10906333, PubMed:10773016). 이종성신경전달물질에 대한 역할을 한다(PubMed:9872744, PubMed:22660477). 세포전 GABA 수용체는 고압활화칼슘 채널을 향 조절하여 신경 전달을 억제하는 반면 세포전 GABA 수용체는 후기성신경전달물질에 대한 주요 내향성 칼륨(Kir) 전도를 활성화하여 신경 흥분을 감소시킨다(PubMed:9872316, PubMed:10075644, PubMed:9872744, PubMed:22660477). GABA 수용체는 세포전 뿐만 아니라 해장 기강화 세파수면 근육이완 및 통증에 관여하는 것으로 추정된다.

연구 분야

-

이미지 데이터



SH-SY5Y 세포용 몰타 GABA B 수용체 발현에 대한 웨스턴 블롯 분석