

제품명: GAB1(9G9) 토끼 단클론 항체

카탈로그 번호: AMRe11226

연구용 전용

요약

| | |
|----------|---|
| 설명 | 재조합 토끼 단클론 항체 |
| 숙주 | 토끼 |
| 적용 | WB, IP |
| 반응성 | 인간 |
| 결합 | 비결합 |
| 변형 | 수정치 없음 |
| 아이소타입 | IgG |
| 클론성 | 단클론 |
| 형태 | 액체 |
| 농도 | 0.5mg/ml. 본 제품 농도는 제조배에 따라 다를 수 있습니다. |
| Storage | Aliquot 하여 -20°C 에 보관(12개월 유효). 냉동/해동 반복을 피하십시오. |
| Shipping | Ice bags |
| 버퍼 | 토끼 IgG는 인산염 완충 용액(pH 7.4, 150mM NaCl, 0.02% 산형 방부제 및 50% 글리세롤)에 용해되어 있습니다. 단클론 시 +4°C 에서, 장기 보관 시 -20°C 에서 보관하십시오. 냉동/해동 과정을 반복하지 마십시오. |
| 정제 | 천상 정제 |

적용

| | |
|-------|---------------------------------|
| 희석 비율 | WB 1:1000-1:5000, IP 1:10-1:100 |
| 분자량 | 77kDa |

항원 정보

| | |
|--------------|----------------------------------|
| 유전자명 | GAB1 |
| 다른 이름 | GAB1; GRB 2 associated binder 1; |
| 유전자 ID | 2549.0 |
| SwissProt ID | Q13480 |
| 면역원 | 인간 GAB1 의 항원 펩타이드 |

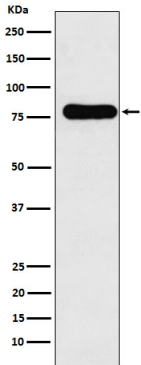
배경

상세포 성장 인자(EGF) 및 인슐린 유사 성장 인자(IIGF)에 관여하는 것으로 추정된 활성화 수용체 키나제에 의해 유도된 세포 내 신호 전달 연쇄를 사용하는 티로신 키나제. FGFR1 신호 전달에 관여한다. 상세포 성장 인자 수용체(EGFR) 및 인슐린 수용체(INSR) 신호 전달에 관여하는 것으로 추정된다. MET/HGF 신호 전달 경로에 관여한다(PubMed:29408807).

연구 분야

ErbB_HER; 신약의 신약

이미지 데이터



HEK293 세포에서 GAB1 발현에 대한 Western blot 분석