

제품명: FSH 베타(FSHB) (3X13) 토끼 단클론 항체

카탈로그 번호: AMRe11166

연구용 전용

요약

설명	재조합 토끼 단클론 항체
숙주	토끼
적용	WB, ICC/IF
반응성	인간
결합	비결합
변형	수정치 없음
아이소타입	IgG
클론성	단클론
형태	액체
농도	0.5mg/ml. 본 제품 농도는 재조합에 따라 다를 수 있습니다.
Storage	Aliquot 하여 -20°C 에 보관(12 개월 유효). 냉동/해동 반복을 피하십시오.
Shipping	Ice bags
버퍼	토끼 IgG 는 인산염 완충 용액(pH 7.4, 150mM NaCl, 0.02% 산화방지제 및 50% 글리세롤)에 용해되어 있습니다. 단클론 시 +4 $^{\circ}\text{C}$ 에서 , 장기 보관 시 -20°C 에서 보관하십시오. 냉동/해동 과정을 반복하지 마십시오.
정제	천상정제

적용

희석 비율	WB 1:500-1:2000, ICC/IF 1:100-1:200
분자량	15kDa

항원 정보

유전자명	FSHB
다른 이름	Follicle Stimulating Hormon; Follitropin beta chain; Follitropin subunit beta; FSHB; FSHbeta;
유전자 ID	2488.0
SwissProt ID	P01225
면역원	인간 FSH 베타 항원 단백질

배경

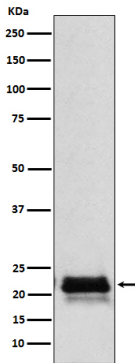
남자 호르몬(FSH)은 난소에서 난포 발달을 촉진하고, 황체에서 테스토스테론의 증가를 자극하는 데 필요합니다. FSH는 일반적으로 CGA 외핵에 의해 생성되며, 이는 중추 FSH의 생물학적 활성을 부여합니다. FSH는 뇌하수체 전엽의 FSHR에 결합하여 이 호르몬의 생물학적 활성을 증가시킵니다(PubMed:2494176, PubMed:24692546). FSH는 생식 기관의 발달과 정상성에

관련문헌 (PubMed:407105, PubMed:8220432).

연구 분야

신경성리드 수용체 자극용 GnRH;

이미지 데이터



안노히체용물에서 FSH 베타(FSHB) 발현에 대한 웨스턴 블롯 분석