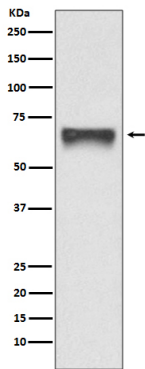


HIF1A 의 발을 향상시키고 산중에 해유되는 HIF1A 조절 유전자 전 활성을 억제한다. 세포주의 음성 조절도 포함한다. 이 전사 인자는 인슐린 신호 전달 경로 조절에 관여하며 인슐린 반응 요소 (IRE) 에 결합하여 IGFBP1 의 전사를 활성화할 수 있다. 또한 HIF1A 의 발을 향상시키고 산중에 해유되는 HIF1A 조절 유전자 전 활성을 억제한다. 세포주의 음성 조절도 포함한다. 배줄새 (ESC) 에 PSMD11 발을 활성화시키고 단백질 함량을 증가시키는 데 관여하며, 26S 단백질 분해를 촉진하고 결과적으로 단백질 함량을 높인다.

연구 분야

후유전학/핵산 전달

이미지 데이터



FoxO4 를 발현한 293T 세포 용출액에서 FoxO4 발현에 대한 단백질 분석