

제품명: FOXF1(8B18) 토끼 단클론 항체

카탈로그 번호: AMRe11086

연구용 전용

요약

| | |
|----------|--|
| 설명 | 재조합 토끼 단클론 항체 |
| 숙주 | 토끼 |
| 적용 | WB, ICC/IF, FC |
| 반응성 | 인간 |
| 결합 | 비결합 |
| 변형 | 수정치 없음 |
| 아이소타입 | IgG |
| 클론성 | 단클론 |
| 형태 | 액체 |
| 농도 | 0.5mg/ml. 본 제품의 농도는 제조 배치에 따라 다를 수 있습니다. |
| Storage | Aliquot 하여 -20°C 에 보관(12개월 유효). 냉동/해동 반복을 피하십시오. |
| Shipping | Ice bags |
| 버퍼 | 토끼 IgG는 인산염 완충 용액(pH 7.4, 150mM NaCl, 0.02% 산화방지제 N 및 50% 글리세롤)에 용해되어 있습니다. 단클론 시 +4°C 에서, 장기 보관 시 -20°C 에서 보관하십시오. 냉동/해동 과정을 반복하지 마십시오. |
| 정제 | 천상정제 |

적용

| | |
|-------|--|
| 희석 비율 | WB 1:1000-1:5000, ICC/IF 1:200-1:500, FC 1:100-1:500 |
| 분자량 | 40kDa |

항원 정보

| | |
|--------------|------------------------------|
| 유전자명 | FOXF1 |
| 다른 이름 | FKHL5; foxf1; FREAC1; HFH 8; |
| 유전자 ID | 2294.0 |
| SwissProt ID | Q12946 |
| 면역원 | 인간 FOXF1의 합성 펩타이드 |

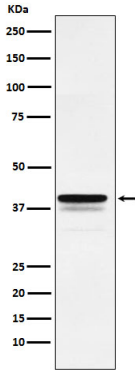
배경

다양한 폐 조직 유형에 대한 활성화 및 기능. 다양한 폐 조직 유형에 대한 활성화 및 기능.

연구 분야

-

이미지 데이터



HeLa 세포에서 FOXF1 발현에 대한 웨스턴 블롯 분석