

제품명: 플로틸린 2(1C5) 토끼 단클론 항체

카탈로그 번호: AMRe11028

연구용 전용

요약

설명	재조합 토끼 단클론 항체
숙주	토끼
적용	WB, IP
반응성	인간 쥐 생체
결합	비결합
변형	수정치 없음
아이소타입	IgG
클론성	단클론
형태	액체
농도	0.5mg/ml. 본 제품 농도는 제조배에 따라 다를 수 있습니다.
Storage	Aliquot 하여 -20°C 에 보관(12 개월 유효). 냉동/해동 반복을 피하십시오.
Shipping	Ice bags
버퍼	토끼 IgG 는 인산염 완충 용액(pH 7.4, 150mM NaCl, 0.02% 산형 방부제 N 및 50% 글리세롤)에 용해되어 있습니다. 단클론 시 +4°C 에서 , 장기 보관 시 -20°C 에서 보관하십시오. 냉동/해동 과정을 반복하지 마십시오.
정제	천상 정제

적용

희석 비율	WB 1:500-1:2000, IP 1:20-1:50
분자량	47kDa

항원 정보

유전자명	FLOT2
다른 이름	epidermal surface antigen; ESA; flotillin-2; Membrane component chromosome 17 surface marker 1; ESA1; M17S1
유전자 ID	2319.0
SwissProt ID	Q14254
면역원	인간 플로틸린 2 의 항원 펩타이드

배경

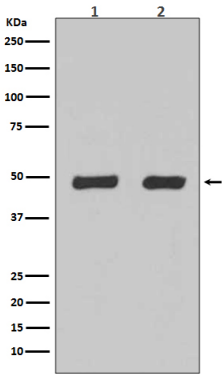
이 단클론 항체는 막에서 단백질 역할을 하며, 세포-세포 및 유소 호형에 중요하게 관여합니다. 또한 피로소점막과 구강에 관여할 수 있습니다. 이 단클론 항체는 막에서 단백질 역할을 하며

, 캐비닛 또는 캐비닛 유닛 소형에 적용할 수 있습니다. 또한 피복 및 피복의 강도를 높일 수 있습니다.

연구 분야

안료 수송체

이미지 데이터



(1) HeLa 세포 용출물 (2) 293 세포 용출물에서 Flotillin-2 발현을 웨스턴 블롯 분석