

**제품명: FKBP12(17C15) 토끼 단클론 항체**

**카탈로그 번호: AMRe11001**

연구용 전용

## 요약

설명	재조합 토끼 단클론 항체
숙주	토끼
적용	WB
반응성	인간 쥐 생체
결합	비결합
변형	수정치 없음
아이소타입	IgG
클론성	단클론
형태	액체
농도	0.5mg/ml. 본 제품 농도는 재분배에 따라 다를 수 있습니다.
Storage	Aliquot 하여 $-20^{\circ}\text{C}$ 에 보관(12 개월 유효). 냉동/해동 반복을 피하십시오.
Shipping	Ice bags
버퍼	토끼 IgG 는 인산염 완충 용액(pH 7.4, 150mM NaCl, 0.02% 산화방지제 N 및 50% 글리세롤)에 용해되어 있습니다. 단클론 시 +4 $^{\circ}\text{C}$ 에서 , 장기 보관 시 $-20^{\circ}\text{C}$ 에서 보관하십시오. 냉동/해동 과정을 반복하지 마십시오.
정제	천상 정제

## 적용

희석 비율	WB 1:500-1:2000
분자량	12kDa

## 항원 정보

유전자명	FKBP1A
다른 이름	FKBP 12; FKBP 1A; FKBP1; FKBP12 Exip3; FKBP12C; fkbp1a; Immunophilin FKBP12; PKC12; PPlase FKBP1A; Rotamase;
유전자 ID	2280.0
SwissProt ID	P62942
면역원	인간 FKBP12 의 합성 펩타이드

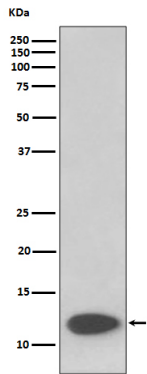
## 배경

골근은 항상 수축을 생성할 수 있는 인산염 펩타이드 키나아제 1(RYR-1)의 조절을 받을 수 있습니다. 골근 RYR 하위단위 FKBP12 분자 4 개를 포함합니다. PPlase 는 단백질 접합을 촉매합니다. 올리고펩타이드를

린에드림이드 결합이소 토크스 안정화 반응을 촉진한다. TGF- $\beta$  억제 형제인 로슈닌 키네아제인 TGFBR1 을 발현 부유 하거나 없을 때 TGF- $\beta$  수용체 활성을 방해한다. SMAD7 을 ACVR1B 로 유하여 SMAD2 및 SMAD3 가 약한 수용체 활성에 결합하는 것을 방해하여 반응을 차단한다. RYR1 칼슘 채널을 조절할 수 있다. PPlase 는 단백질 접합을 촉진한다. 아울리 핀이 에프린 리에드림이드 결합이소 토크스 안정화 반응을 촉진한다.

## 연구 분야

## 이미지 데이터



SH-SY5Y 세포용질에서 FKBP12 발현에 대한 웨스턴 블롯 분석