

**제품명:** 반딧불이 루시페라제(**13Z19**) 토끼 단클론 항체

**카탈로그 번호:** **AMRe10990**

연구용 전용

## 요약

설명	재조합 토끼 단클론 항체
숙주	묘기
적용	WB, ICC/IF, FC
반응성	다른
결합	비결합
변형	수정치 없음
아이소타입	IgG
클론성	단클론
형태	액체
농도	0.5mg/ml. 본 제품 농도는 재조합에 따라 다를 수 있습니다.
Storage	Aliquot 하여 $-20^{\circ}\text{C}$ 에 보관(12개월 유효). 냉동/해동 반복을 피하십시오.
Shipping	Ice bags
버퍼	토끼 IgG는 인산염 완충 용액(pH 7.4, 150mM NaCl, 0.02% 산화방지제 및 50% 글리세롤)에 용해되어 있습니다. 단클론 시 +4°C 에서, 장기 보관 시 $-20^{\circ}\text{C}$ 에서 보관하십시오. 냉동/해동 과정을 반복하지 마십시오.
정제	천상정제

## 적용

희석 비율	WB 1:2000-1:10000, ICC/IF 1:200-1:500, FC 1:50-1:100
분자량	61kDa

## 항원 정보

유전자명	LUCI
다른 이름	Luciferase; Firefly; Luciferin 4 monooxygenase;
유전자 ID	-
SwissProt ID	P08659
면역원	반딧불이 루시페라제 합성 펩타이드

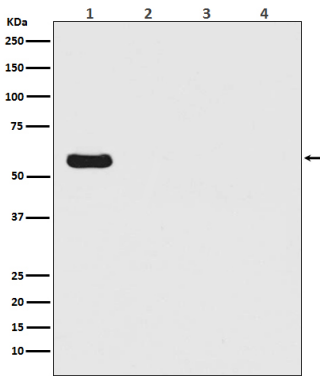
## 배경

562nm 파장의 빛을 방출한다. 반딧불이 루시페라제는 유전자 발현에 실시간으로 모니터링을 할 수 있다. 루시페라제는 기질 루시페린,  $\text{Mg}^{2+}$  및 ATP를 필요로 하는 생물 발광 반응을 촉매한다. 루시페라제 또한 산소 수준에 대한 유용한 바이오센서를 생성할 수 있다. 이 빛 발광 정량으로 관찰할 수 있다. 총 발광은 루시페라제 활성에 비례한다. 562nm 파장의 빛을 방출한다.

## 연구 분야

-

## 이미지 데이터



(1) 변형이쿠지제형질주입 293T 세포용물 (2) HeLa 세포용물 (3) NIH/3T3 세포용물 (4) C6 세포용물  
변형이쿠지제형질주입 N-말단 발현에 대한 Western blot 분석