

제품명: 필라민 A(1R12) 토끼 단클론 항체

카탈로그 번호: AMRe10988

연구용 전용

요약

설명	재조합 토끼 단클론 항체
숙주	토끼
적용	WB, IHC, ICC/IF, FC
반응성	인간 쥐 생체
결합	비결합
변형	수정치 없음
아이소타입	IgG
클론성	단클론
형태	액체
농도	0.28mg/ml. 본 제품 농도는 재조비체에 따라 다를 수 있습니다.
Storage	Aliquot 하여 -20°C 에 보관(12 개월 유효). 냉동/해동 반복을 피하십시오.
Shipping	Ice bags
버퍼	토끼 IgG 는 인산염 완충 용액(pH 7.4, 150mM NaCl, 0.02% 산화방지제 N 및 50% 글리세롤)에 용해되어 있습니다. 단클론 시약 +4°C 에서 , 장기 보관 시 -20°C 에서 보관하십시오. 냉동 해동 과정을 반복하지 마십시오.
정제	천상정제

적용

희석 비율	WB 1:5000-1:50000, IHC 1:100-1:200, ICC/IF 1:100-1:200, FC 1:50-1:200
분자량	281kDa

항원 정보

유전자명	FLNA
다른 이름	ABP-280; ABPX; actin binding protein 280; Alpha-filamin; filamin 1; filamin A, alpha; FLN1; FLNA; FMD; MNS; NHBP; Non-muscle filamin; OPD; OPD1;
유전자 ID	2316.0
SwissProt ID	P21333
면역원	인간 필라민 A 의 합성 펩타이드

배경

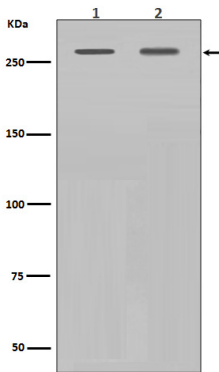
인간 필라민 A의 구조를 측정하고 인간 필라민을 마우스에 결합하는 방법. 인간 필라민 A 단백질은 세포골격의 구조와 기능에 중요한 역할을 합니다. FLNA 유전자는 상염색체 우성 유전자로, 결핍은 다양한 임상 증상을 유발합니다.

으로 동하는 것을 가능케할수 있습니다. 액틴 필라민의 직교분자를 축하고 인 필라민을 막 당 단백질에 결합한다. 또한 항단백질은 세포막에 고정공명인 새질산호질 단백질 자체 역할을 합니다. FLNB와 상호작용은 신근 조직과 뇌 영역에서 관찰되는 것을 가능케할수 있습니다. 세포막에 위치한 단백을 고정하고, 또한 세포내입속을 조절하며 세포내이동을 유발합니다(유상에서). 실험형에 관한 다. 활판상 및 나기 분포 고정에서 세포 간 접촉 및 접착에 관한 다. ITAM 및 TAM 유사 유전자호질을 조절하는 SYK와 상호작용을 통해 활성화된 면역세포는 활판상 및 골격 구조에 결합(유상에서)한다(유상에서)한다. 축유도 고정에서 SEMA3A 매개된 세포에 의해 유도되는 신경관 축 분에 필수적이다(PubMed:25358863).

연구 분야

세포 생물학

이미지 데이터



(1) NIH/3T3 세포용액(2) Hela 세포용액에서 Filamin A 발현의 Western blot 분석