

제품명: FGF21(7E19) 토끼 단클론 항체

카탈로그 번호: AMRe10930

연구용 전용

요약

설명	재조합 토끼 단클론 항체
숙주	토끼
적용	WB, IHC, IF-P
반응성	인간 쥐 생체
결합	비결합
변형	수정치 없음
아이소타입	IgG
클론성	단클론
형태	액체
농도	0.5mg/ml. 본 제품 농도는 제조배에 따라 다를 수 있습니다.
Storage	Aliquot 하여 -20°C 에 보관(12개월 유효). 냉동/해동 반복을 피하십시오.
Shipping	Ice bags
버퍼	토끼 IgG는 인산염 완충 용액(pH 7.4, 150mM NaCl, 0.02% 산형 방부제 및 50% 글리세롤)에 용해되어 있습니다. 단클론 시 +4°C 에서, 장기 보관 시 -20°C 에서 보관하십시오. 냉동/해동 과정을 반복하지 마십시오.
정제	천상 정제

적용

희석 비율	WB 1:500-1:2000, IHC 1:50-1:100, IF-P 1:50-1:100
분자량	22kDa

항원 정보

유전자명	FGF21
다른 이름	Fgf21; FGFL; Fibroblast growth factor 21; PRO10196; UNQ3115;
유전자 ID	26291.0
SwissProt ID	Q9NSA1
면역원	인간 FGF21의 합성 펩타이드

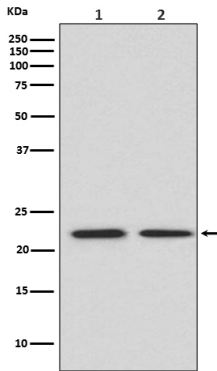
배경

분한 지방에서 포도당 수송체 SLC2A1/GLUT1 발현을 통해 포도당을 흡수한다. 또한 SLC2A4/GLUT4 발현을 통해, 황아 KLB 의존에 결합한다. 전 포도당 항상성 및 인슐린 감도를 조절한다.

연구 분야

-

이미지 데이터



(1) HeLa 세포용액 (2) 마우스 배양용액에 FGF21 발현에 대한 단백질 분석