

제품명: 페투인 B(15R6) 토끼 단클론 항체

카탈로그 번호: AMRe10911

연구용 전용

요약

설명	재조합 토끼 단클론 항체
숙주	토끼
적용	WB, IHC, IF-P
반응성	인간 쥐
결합	비결합
변형	수정치 없음
아이소타입	IgG
클론성	단클론
형태	액체
농도	0.5mg/ml. 본 제품의 농도는 재조합에 따라 다를 수 있습니다.
Storage	Aliquot 하여 -20°C 에 보관(12개월 유효). 냉동/해동 반복을 피하십시오.
Shipping	Ice bags
버퍼	토끼 IgG는 인산염 완충 용액(pH 7.4, 150mM NaCl, 0.02% 산화방지제 및 50% 글리세롤)에 용해되어 있습니다. 단클론 시 +4 $^{\circ}\text{C}$ 에서, 장기 보관 시 -20°C 에서 보관하십시오. 냉동/해동 과정을 반복하지 마십시오.
정제	천상정제

적용

희석 비율	WB 1:1000-1:5000, IHC 1:200-1:500, IF-P 1:200-1:500
분자량	42kDa

항원 정보

유전자명	FETUB
다른 이름	Fet; Fetub; Fetuin beta; Gugu; Pp63;
유전자 ID	26998.0
SwissProt ID	Q9UGM5
면역원	인간 페투인 B 의 재조합 단백질

배경

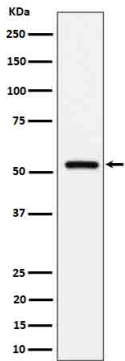
난자정에 결합하는 페투인 B 항체는 수정란에 존재하는 페투인 B를 표적으로 하여, 페투인 B의 발현을 연구하는 데 사용됩니다. 페투인 B는 임신 초기에 난자정에 결합하는 페투인 B의 발현을 연구하는 데 사용됩니다. 페투인 B는 임신 초기에 난자정에 결합하는 페투인 B의 발현을 연구하는 데 사용됩니다.

가.

연구 분야

-

이미지 데이터



인간 혈청에서 용해된 단백질 B에 대한 웨스턴 블롯 분석