

**제품명:** 페투인 A (6M11) 토끼 단클론 항체

**카탈로그 번호:** AMRe10910

연구용 전용

## 요약

설명	재조합 토끼 단클론 항체
숙주	토끼
적용	WB
반응성	인간
결합	비결합
변형	수정치 없음
아이소타입	IgG
클론성	단클론
형태	액체
농도	0.5mg/ml. 본 제품 농도는 제조배에 따라 다를 수 있습니다.
Storage	Aliquot 하여 $-20^{\circ}\text{C}$ 에 보관 (12 개월 유효). 냉동/해동 반복을 피하십시오.
Shipping	Ice bags
버퍼	토끼 IgG 는 인산염 완충 용액 (pH 7.4, 150mM NaCl, 0.02% 산형 방부제 및 50% 글리세롤) 에 용해되어 있습니다. 단 보관시 $+4^{\circ}\text{C}$ 에서, 장기 보관시 $-20^{\circ}\text{C}$ 에서 보관하십시오. 냉동/해동 과정을 반복하지 마십시오.
정제	천상정제

## 적용

희석 비율	WB 1:1000-1:5000
분자량	39kDa

## 항원 정보

유전자명	AHSG
다른 이름	16G2; A2HS; AHS; Ahsg; FETUA; FETUB; FetuinA; FetuinB; Gugu; HSGA; IRL685; PRO2743;
유전자 ID	197.0
SwissProt ID	P02765
면역원	인간 페투인 A 의 항원 단백질

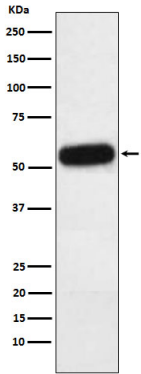
## 배경

세포 배양을 촉진하고 흡수 작용을 하며 배양기질에 영향을 미칩니다. 칼슘 및 나트륨에 대한 친화성을 보입니다. 세포 배양을 촉진하고 흡수 작용을 하며 배양기질에 영향을 미칩니다. 칼슘 및 나트륨에 대한 친화성을 보입니다.

## 연구 분야

심혈관계

## 이미지 데이터



인간 태반용 물세포(HPT) 발현에 대한 웨스턴 블롯 분석