

**제품명:** 페리틴 경쇄(10S14) 토끼 단클론 항체

**카탈로그 번호:** AMRe10906

연구용 전용

## 요약

설명	재조합 토끼 단클론 항체
숙주	토끼
적용	WB, FC
반응성	인간
결합	비결합
변형	수정치 없음
아이소타입	IgG
클론성	단클론
형태	액체
농도	0.5mg/ml. 본 제품의 농도는 제조 배치에 따라 다를 수 있습니다.
Storage	Aliquot 하여 $-20^{\circ}\text{C}$ 에 보관(12 개월 유효). 냉동/해동 반복을 피하십시오.
Shipping	Ice bags
버퍼	50mM 트리스클렌(pH 7.4), 0.15M NaCl, 40% 글세롤, 0.01% 산화방지제 N 및 0.05% 보온단질용에 담겨 공급됩니다.
정제	천상정제

## 적용

희석 비율	WB 1:500-1:2000, FC 1:200-1:500
분자량	20kDa

## 항원 정보

유전자명	FTL
다른 이름	Ferritin L chain; Ferritin L subunit; Ferritin light chain; Ferritin light polypeptide; ferritin light polypeptide like 3; FTL; LFTD; NBIA 3;
유전자 ID	2512.0
SwissProt ID	P02792
면역원	인간 페리틴 경쇄(10S14) 항원입니다.

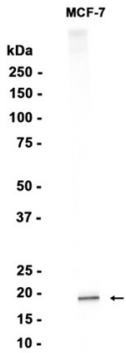
## 배경

철은 생체 기능에 쉽게 이용 가능한 형태로 저장됩니다. 철 항상성에 중요합니다. 철은 2 가지 형태로 흡수되고 산화 후 수화 2 철 형태로 저장됩니다. 또한 세포를 전하는 데도 관여합니다. 발열, 중독, 그리고 기타 철을 수송하는 단백질(유사)에 의해 수송됩니다. (유사)에 의해

## 연구 분야

신경학

## 이미지 데이터



MCF-7 세포 추출물과 단백질(10S14) 모노클로날 항체(1:1000 희석)를 사용하여 Western blot 분석하였다.