

**제품명: Fbx32(2X3) 토끼 단클론 항체**

**카탈로그 번호: AMRe10869**

연구용 전용

## 요약

설명	재조합 토끼 단클론 항체
숙주	토끼
적용	WB, ICC/IF
반응성	인간 췌장
결합	비결합
변형	수정치 없음
아이소타입	IgG
클론성	단클론
형태	액체
농도	0.5mg/ml. 본 제품 농도는 제조 배치에 따라 다를 수 있습니다.
Storage	Aliquot 하여 -20°C 에 보관(12 개월 유효). 냉동/해동 반복을 피하십시오.
Shipping	Ice bags
버퍼	토끼 IgG 는 인양염 용액(pH 7.4, 150mM NaCl, 0.02% 산화방지제 및 50% 글리세롤)에 용해되어 있습니다. 단 보관시 +4°C 에서, 장기 보관시 -20°C 에서 보관하십시오. 냉동/해동 과정을 반복하지 마십시오.
정제	천상정제

## 적용

희석 비율	WB 1:500-1:2000, ICC/IF 1:100-1:200
분자량	42kDa

## 항원 정보

유전자명	FBXO32
다른 이름	Atrogin 1; ATROGIN1; fbxo25; FBXO32; MAFbx;
유전자 ID	114907.0
SwissProt ID	Q969P5
면역원	인간 Fbx32 의 항원 펩타이드

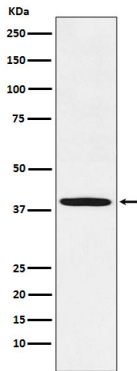
## 배경

(SKP1-CUL1-F-box 단백질 E3 유비틴 단백질 리아제 복합체)가 질산 구성요소로서 표적 단백질 유비틴화 및 후 프로테아좀 분해를 매개한다. SCF(SKP1-CUL1-F-box 단백질 E3 유비틴 단백질 리아제 복합체)가 질산 구성요소로서 표적 단백질 유비틴화 및 후 프로테아좀 분해를 매개한다. 골근 위축과 관련하여 인산화 표적 단백질을 인식하고 결합하는 것으로 추정된다. TERF1 을 인양한다.

## 연구 분야

-

## 이미지 데이터



인간 골반 조직에서 Fbx32 발현에 대한 Western blot 분석