

제품명: FBP1(16B16) 토끼 단클론 항체

카탈로그 번호: AMRe10859

연구용 전용

요약

설명	재조합 토끼 단클론 항체
숙주	토끼
적용	WB, ICC/IF, FC
반응성	인간 췌장
결합	비결합
변형	수정치 없음
아이소타입	IgG
클론성	단클론
형태	액체
농도	0.5mg/ml. 본 제품 농도는 재분배에 따라 다를 수 있습니다.
Storage	Aliquot 하여 -20°C 에 보관(12 개월 유효). 냉동/해동 반복을 피하십시오.
Shipping	Ice bags
버퍼	토끼 IgG는 인산염 완충 용액(pH 7.4, 150mM NaCl, 0.02% 산화방지제 및 50% 글리세롤)에 용해되어 있습니다. 단, 보관 시 $+4^{\circ}\text{C}$ 에서, 장기 보관 시 -20°C 에서 보관하십시오. 냉동/해동 과정을 반복하지 마십시오.
정제	천상정제

적용

희석 비율	WB 1:1000-1:5000, ICC/IF 1:20-1:50, FC 1:100-1:200
분자량	37kDa

항원 정보

유전자명	FBP1
다른 이름	FBP; FBP1; FBPase 1;
유전자 ID	2203.0
SwissProt ID	P09467
면역원	인간 FBP1의 합성 펩타이드

배경

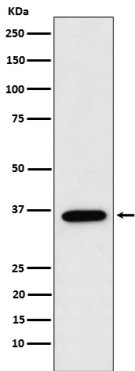
이 효소는 아미노산 잔해에 대한 6-백포피리딘과 6-포피리딘 가수분해 반응을 촉매하며 포당산 산화 속도를 제한하는 효소입니다. 또한 지방산의 포당산화 및 인슐린 조절에 관여합니다. 글리코사일을 포당산화를 조절하는 것으로 보인다. 식욕 및 비 조절에 중요한 역할을 하며, 영유아 기간에서 단백질 발현 증가와 관련된 호르몬 수치 증가 시 유전자 발현도 증가하여 비만을 증가시키는 과잉 자극을 제공하는

것으로 추정됩니다.

연구 분야

후염증과 해산호르몬

이미지 데이터



MCF7 세포 용출액에서 FBP1 발현에 대한 단백질 분석