

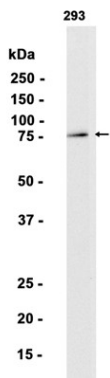


8,9-EET > 14,15-EET > 5,6-EET > 11,12-EET 순으로 친화력이 강하다. 특히 8,9-EET의 경우를 제외하면 대부분의 EET 분별은 조혈분획 (유상액)에 주로 분포한다 (PubMed:21242590).

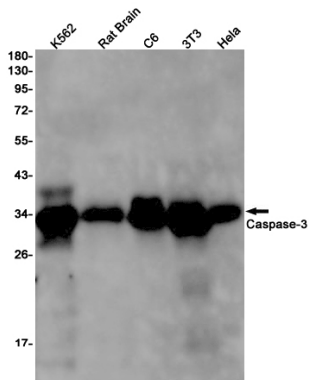
## 연구 분야

신경질환

## 이미지 데이터



FACL4(17M4) 항체 특이성: 1:1000 희석에서 293 세포 추출물에 대한 특이성을 확인하였다.



K562, 쥐 뇌, C6, 3T3, HeLa 세포 추출물에서 Caspase-3 항체(1:1000 희석)를 사용하여 Caspase-3 특이성을 확인하였다.