

제품명: 에스트로겐 유도 단백질 pS2(5F16) 토끼 단클론 항체

카탈로그 번호: AMRe10634

연구용 전용

요약

설명	재조합 토끼 단클론 항체
숙주	토끼
적용	WB, IHC, ICC/IF, FC, IP
반응성	인간
결합	비결합
변형	수정치 없음
아이소타입	IgG
클론성	단클론
형태	액체
농도	0.5mg/ml. 본 제품 농도는 제조 배치에 따라 다를 수 있습니다.
Storage	Aliquot 하여 -20°C 에 보관(12 개월 유효). 냉동/해동 반복을 피하십시오.
Shipping	Ice bags
버퍼	토끼 IgG 는 인산염 완충 용액(pH 7.4, 150mM NaCl, 0.02% 산화방지제 N 및 50% 글리세롤)에 용해되어 있습니다. 단클론 시 +4°C 에서 , 장기 보관 시 -20°C 에서 보관하십시오. 냉동/해동 과정을 반복하지 마십시오.
정제	천상정제

적용

희석 비율	WB 1:1000-1:5000, IHC 1:100-1:200, ICC/IF 1:100-1:200, FC 1:50-1:100, IP 1:10-1:100
분자량	9kDa

항원 정보

유전자명	TFF1
다른 이름	hP1.A; HP1A; HPS2; pNR2; pS2; TFF1;
유전자 ID	7031.0
SwissProt ID	P04155
면역원	인간 TFF1/pS2 의 합성 펩타이드

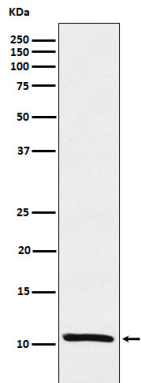
배경

위장 점막을 덮고 있는 점액질 이 장류 다 양한 에 폴루리 돌 주 장 을 형성 한다 . 소 에서 위 상 감 수 경 의 상 을 의 할 수 있 습 니 다 . 위 장 점 막 을 덮 고 있 는 점 액 질 이 장 류 다 양한 에 폴루리 돌 주 장 을 형성 한다 . 소 에서 위 상 감 수 경 의 상 을 의 할 수 있 습 니 다 .

연구 분야

-

이미지 데이터



MCF-7 세포용질에서 트로켈유도물질 pS2 발현에 대한 단백질 분석