

제품명: ERp19(19K3) 토끼 단클론 항체

카탈로그 번호: AMRe10611

연구용 전용

요약

설명	재조합 토끼 단클론 항체
숙주	토끼
적용	WB, IHC, ICC/IF
반응성	인간 췌장
결합	비결합
변형	수정치 없음
아이소타입	IgG
클론성	단클론
형태	액체
농도	0.5mg/ml. 본 제품 농도는 재분배에 따라 다를 수 있습니다.
Storage	Aliquot 하여 -20°C 에 보관(12개월 유효). 냉동/해동 반복을 피하십시오.
Shipping	Ice bags
버퍼	토끼 IgG는 인산염 완충 용액(pH 7.4, 150mM NaCl, 0.02% 산화방지제 및 50% 글리세롤)에 용해되어 있습니다. 단클론 시 +4°C 에서, 장기 보관 시 -20°C 에서 보관하십시오. 냉동/해동 과정을 반복하지 마십시오.
정제	천상정제

적용

희석 비율	WB 1:1000-1:5000, IHC 1:100-1:200, ICC/IF 1:200-1:500
분자량	19kDa

항원 정보

유전자명	TXNDC12
다른 이름	AG1; AGR1; ER protein 18; ER protein 19; ERP 18; ERP16; ERP19; hAG1; hTLP19; PDIA16; TLP19; TXNDC12;
유전자 ID	51060.0
SwissProt ID	O95881
면역원	인간 ERp18의 합성 펩타이드

배경

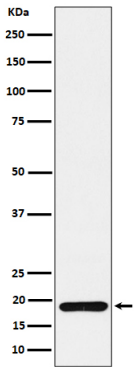
ERp19는 소포체 스트레스에 해당 아미노산의 경우를 포함하여 CxxC)을 갖는 소포체 스트레스를 가지고 있는 항원입니다. 소포체 스트레스에 대한 반응은 단백질 합성을 억제하고 단백질의 분해를 촉진합니다.

연구를 수행하다 ERp19는 상온 단백질에 대한 산화환을 가지고 있다.

연구 분야

-

이미지 데이터



293T 세포 용출물에서 ERp19 발현에 대한 웨스턴 블롯 분석