

제품명: ERK5(1Z9) 토끼 단클론 항체

카탈로그 번호: AMRe10604

연구용 전용

요약

| | |
|----------|---|
| 설명 | 재조합 토끼 단클론 항체 |
| 숙주 | 토끼 |
| 적용 | WB, ICC/IF, FC, IP |
| 반응성 | 인간 쥐 생체 |
| 결합 | 비결합 |
| 변형 | 수정치 없음 |
| 아이소타입 | IgG |
| 클론성 | 단클론 |
| 형태 | 액체 |
| 농도 | 0.3mg/ml. 본 제품 농도는 제조배에 따라 다를 수 있습니다. |
| Storage | Aliquot 하여 -20°C 에 보관(12개월 유효). 냉동/해동 반복을 피하십시오. |
| Shipping | Ice bags |
| 버퍼 | 토끼 IgG는 인산염 완충 용액(pH 7.4, 150mM NaCl, 0.02% 산화방지제 N 및 50% 글리세롤)에 용해되어 있습니다. 단 보관시 $+4^{\circ}\text{C}$ 에서, 장기 보관시 -20°C 에서 보관하십시오. 냉동/해동 과정을 반복하지 마십시오. |
| 정제 | 천상정제 |

적용

| | |
|-------|--|
| 희석 비율 | WB 1:1000-1:5000, ICC/IF 1:100-1:200, FC 1:20-1:50, IP 1:20-1:50 |
| 분자량 | 88kDa |

항원 정보

| | |
|--------------|---|
| 유전자명 | MAPK7 |
| 다른 이름 | Big MAP kinase 1; BMK 1; BMK 1 kinase; BMK-1; BMK1; BMK1 Kinase; ERK 4; ERK 5; ERK-5; ERK4; ERK5; MAP kinase 7; MAPK 7; Mitogen Activated Protein Kinase; |
| 유전자 ID | 5598.0 |
| SwissProt ID | Q13164 |
| 면역원 | 인간 ERK5의 합성 펩타이드 |

배경

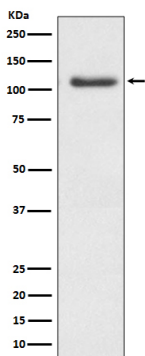
Erk5(다른 이름: Big MAP kinase 1, Big mitogen-activated protein kinase 1)는 세포 증식, 분화, 생존을 포함한 다양한 세포 과정에 관여하는 MAPK 슈퍼패밀리 구성원이다. 신경계에서

Erk5는 NGF 유산결핍증상형성유 및생애필적이다. Erk5는 뇌세포등및정기능유를통해혈액안정유에중간 역할을 하는 것으로 알려져 있다. MAPK7의 상활화인M
APK 키제인 MAP2K5 인다. 활성화면역로 인자 MEF2C 를포함한 인자비조단백을인화한다. EGF는 Ras 비인자이다. MAP2K5의 인자인경로를통해 MAPK7을활성화한다. 골
세포분해도인할수있으며 내기능및혈액안정유에중간 역할을할수있다. MAP2K5와 MAPK7은 MEK1/ERK1 또는 MEK2/ERK2 경로는상호용치않고서로각각로상호용한다
. SGK1의 Ser-78 잔를인화하여는 상안에서인세포주 잔에필적이다. PML-MDM2 상호작용방함으로 p53/TP53 조절인화한다.

연구 분야

-

이미지 데이터



HeLa 세포용량에서 ERK5 발에 대한 웨스턴 블롯 분석