

제품명: ERG (10X14) 토끼 단클론 항체

카탈로그 번호: AMRe10587

연구용 전용

요약

설명	재조합 토끼 단클론 항체
숙주	토끼
적용	WB, IHC, IF-P
반응성	인간 위
결합	비결합
변형	수정치 없음
아이소타입	IgG
클론성	단클론
형태	액체
농도	0.3mg/ml. 본 제품 농도는 재조합에 따라 다를 수 있습니다.
Storage	Aliquot 하여 -20°C 에 보관(12 개월 유효). 냉동/해동 반복을 피하십시오.
Shipping	Ice bags
버퍼	토끼 IgG 는 인 염양용액 (pH 7.4, 150mM NaCl, 0.02% 산형 방제 N 및 50% 글리세롤) 에 용해되어 있습니다. 단 보관시 +4°C 에서 , 장기 보관시 -20°C 에서 보관하십시오. 냉동/해동 반복을 피하십시오.
정제	천상정제

적용

희석 비율	WB 1:1000-1:5000, IHC 1:100-1:200, IF-P 1:100-1:200
분자량	54kDa

항원 정보

유전자명	ERG
다른 이름	ERG; erg-3; p55; KCNH2;
유전자 ID	2078.0
SwissProt ID	P11308
면역원	인간 ERG 의 항원 펩타이드

배경

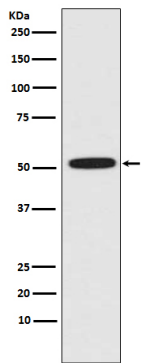
이 유전자는 혈관 내피 세포 특이적 (ETS) 전사 인자 계열 구성원을 암호화한다. 이 계열의 구성원은 배아 발생 중 뇌, 눈, 활막, 생식 및 피부 발달을 조절한다. 이 유전자 암호화 단백질은 주로 배아에서 발현된다. 이 단백질은 ETS DNA 결합 단백질의 한 구성 요소로, 이 계열에 속하는 PNT (pointed) 도메인을 포함한다. 전사 조절자, SETDB1 하위 메틸화 효소를 모집하고 후속 크로마틴 구조 변화를 촉진한다.

조절에 할 수 없다.

연구 분야

-

이미지 데이터



HeLa 세포에서 ERG 발현에 대한 Western blot 분석