

**제품명: ER 알파(12J19) 토끼 단클론 항체**

**카탈로그 번호: AMRe10558**

연구용 전용

## 요약

설명	재조합 토끼 단클론 항체
숙주	토끼
적용	WB, IHC, ICC/IF, FC
반응성	인간
결합	비결합
변형	수정치 없음
아이소타입	IgG
클론성	단클론
형태	액체
농도	0.5mg/ml. 본 제품 농도는 제조배에 따라 다를 수 있습니다.
Storage	Aliquot 하여 $-20^{\circ}\text{C}$ 에 보관(12개월 유효). 냉동/해동 반복을 피하십시오.
Shipping	Ice bags
버퍼	토끼 IgG는 인산염 완충 용액(pH 7.4, 150mM NaCl, 0.02% 산화방지제 및 50% 글리세롤)에 용해되어 있습니다. 단클론 시 +4°C 에서, 장기 보관 시 $-20^{\circ}\text{C}$ 에서 보관하십시오. 냉동/해동 과정을 반복하지 마십시오.
정제	천상정제

## 적용

희석 비율	WB 1:1000-1:5000, IHC 1:100-1:200, ICC/IF 1:100-1:200, FC 1:20-1:50
분자량	66kDa

## 항원 정보

유전자명	ESR1
다른 이름	ER; ESR; ESR1; Era; ESRA; NR3A1;
유전자 ID	2099.0
SwissProt ID	P03372
면역원	인간 에스트로겐 수용체 알파 1 항원 단백질

## 배경

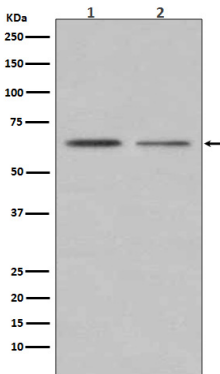
에스트로겐 수용체 알파 1 유전자 에스트로겐 수용체 (ER)은 고로보존 DNA 결합 도메인(DBD)과 리간드 결합 도메인(LBD)을 포함한다. ER은 에스트로겐 비결합 및 에스트로겐 결합 형태를 띠며 각각 AF-1 및 AF-2)을 통해 조절 기능을 조절하고 유전자 전사 조절을 담당한다. 또한 ER 활성 조절은 종양 발생을 제한한다. ER은 여러 유전자에 결합한다. 핵호르몬 수용체 단백질은 DNA에 결합하고

용은 전핵유전자 발현 조절에 관여하며 조직에서 표중 및 분해 효소를 집다. 그리고 암학 전 활성은 하형에 유전 반응(ERE) 세포에 대한 직접 인공형제 결합 또는 AP-1/c-Jun, c-Fos, ATF-2, Sp1 및 Sp3 과 같은 다른 DNA 결합 전사 인자의 결합을 통해 ERE 비특정 산호제를 매함다. 그리고 같은 조직 변을 유하여가 정오의 LXXLL 도타를 통해 증단 및 분해 효소 활성이 포함하여 후 쪽이든 직접 결합을 가능케함다. 에르가 수(ER)와 NF-κB 사이는 세포 유형 특이 인공형제 반응으로 상호 작용을 발함다. NF-κB DNA 결합 활성을 감소시키 IL6 프로파에 NF-κB 매전를 억제하며 프로파에 RELA/p65 및 관련 보조 인자를 포함한다. CCL2 및 IL8 프로파에 NF-κB 반응에 결합 CREBBP 를 차할 수 있음다. ERE 세포에 NF-κB 구성요인 RELA/p65 및 NFKB1/p50 과 함께 결합한다. 또한 NF-κB 외사치 효를 발하여 전 반응의 결을 포함하는 전를 활성할 수 있음다. 이는 CREBBP 가 관함다. TFF1 의 전 활성을 활성할 수 있음다. 또한 암기 체에 반응 포함하는 막기에 유전 산호제를 매함다. BRCA1 및 BCAS3 의 MTA1 매전 조절에 관함다. (PubMed:17922032).

## 연구 분야

산화 전달

## 이미지 데이터



(1) MCF7 세포용물 (2) T47-D 세포용물에서 ER 일대 발현에 대한 웨스턴 블롯 분석