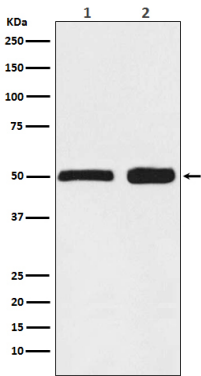


나. EPHB4는 세포접합세포들 조절에 상형 비형 및 할 사에 중적인 역할을 한다. EPHB4 매개 상호작용은 EFN2 발현 세포의 세포분열을 억제한다. 또한 중형도 변이 가능 추위 방향제하는 데 관할수 있다.

연구 분야

이미지 데이터



(1) HEK293 세포용량 (2) 마우스 배양용량에서 Ephrin B2 발현 위치 단백질 분석