

제품명: Epac2(19F17) 토끼 단클론 항체

카탈로그 번호: AMRe10502

연구용 전용

요약

설명	재조합 토끼 단클론 항체
숙주	토끼
적용	WB
반응성	인간 쥐 생체
결합	비결합
변형	수정치 없음
아이소타입	IgG
클론성	단클론
형태	액체
농도	0.5mg/ml. 본 제품 농도는 제조 배치에 따라 다를 수 있습니다.
Storage	Aliquot 하여 -20°C 에 보관(12개월 유효). 냉동/해동 반복을 피하십시오.
Shipping	Ice bags
버퍼	토끼 IgG는 인산염 완충 용액(pH 7.4, 150mM NaCl, 0.02% 산형 방부제 및 50% 글리세롤)에 용해되어 있습니다. 단, 보관 시 $+4^{\circ}\text{C}$ 에서, 장기 보관 시 -20°C 에서 보관하십시오. 냉동/해동 과정을 반복하지 마십시오.
정제	천상 정제

적용

희석 비율	WB 1:1000-1:5000
분자량	116kDa

항원 정보

유전자명	RAPGEF4
다른 이름	CAMP GEFII; CAMPGEFII; CGEF2; EPAC2; Rapgef4;
유전자 ID	11069.0
SwissProt ID	Q8WZA2
면역원	인간 Epac2 의 재조합 단백질

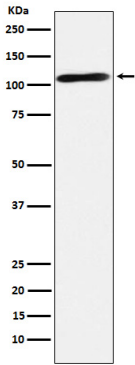
배경

cAMP 결합에 의해 활성화되는 RAP1A, RAP1B 및 RAP2A 소형 GTPase 의 주요 클러스터링 단백질(CEF), RAB3A 는 활성화하지 않는 것으로 보인다. RIMS2 의 상호작용을 통해 cAMP 의존적 PKA 비주요 인산화에 관여한다. (유상 에 근거함)

연구 분야

-

이미지 데이터



안티노우클레아 Epac2 발현에 대한 웨스턴 블롯 분석