

제품명: Egr1(6T16) 토끼 단클론 항체

카탈로그 번호: AMRe10345

연구용 전용

요약

설명	재조합 토끼 단클론 항체
숙주	토끼
적용	WB, IHC, ICC/IF
반응성	인간
결합	비결합
변형	수정치 없음
아이소타입	IgG
클론성	단클론
형태	액체
농도	0.5mg/ml. 본 제품 농도는 재조합에 따라 다를 수 있습니다.
Storage	Aliquot 하여 -20°C 에 보관(12 개월 유효). 냉동/해동 반복을 피하십시오.
Shipping	Ice bags
버퍼	토끼 IgG 는 인산염 완충 용액(pH 7.4, 150mM NaCl, 0.02% 산형 방부제 N 및 50% 글리세롤)에 용해되어 있습니다. 단클론 시 +4°C 에서 , 장기 보관 시 -20°C 에서 보관하십시오. 냉동/해동 과정을 반복하지 마십시오.
정제	천상 정제

적용

희석 비율	WB 1:2000-1:20000, IHC 1:100-1:200, ICC/IF 1:100-1:200
분자량	58kDa

항원 정보

유전자명	EGR1
다른 이름	TIS8; AT225; G0S30; NGFI-A; ZNF225; KROX-24; ZIF-268; EGR1;
유전자 ID	1958.0
SwissProt ID	P18146
면역원	인간 Egr1 의 재조합 단백질

배경

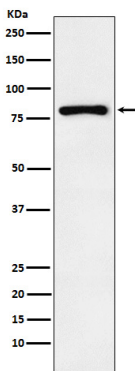
전사 조절자 5'-CGCCCCGC-3'(EGR 부위) DNA 서열 인식을 결합한다. 세포 분열 및 분화에 필요한 필수 유전자 전사 조절자이다(PubMed:20121949) 표적 유전자 프로모터 영역에 있는 5'-GCG(T/G)GGGCG-3'(EGR 부위) DNA 서열 인식을 결합한다(유성기 중, 시신 마찰 상 위 관계)이 증가된 표적 DNA 에 결합한다(PubMed:25258363,

PubMed:25999311). 수은과적유전자전를절어상인자 DNA 손상및혈에대반응절어중간역을한다 세포종증및세포사멸절어근한다 p53/TP53 및GFB1 의발을활하여중형을어는 데을준다 분간절어후세포의정적유사멸및중어발적이다 혈및저산중대반응대고염고및혈후적소방어근한다 L1B 및CXCL2 외같은단백을조한다 뇌척수액항체항호르몬(LHB)의항을조한다(유상어). PER1(사계역) 전활을통근에서계유전 ARNTL/BMAL1, PER2 및NR1D1 의발 현의전를조한다 시상하(SCN)에서심계유전 ARNTL/BMAL1 의전를조한다(유상어).

연구 분야

-

이미지 데이터



20% FBS 로처리한293T 세포용물에서Egr1 발에대한western blot 분석