

제품명: EGFR(L858R 돌연변이) (8P17) 토끼 단클론 항체

카탈로그 번호: AMRe10344

연구용 전용

요약

설명	재조합 토끼 단클론 항체
숙주	토끼
적용	WB, IHC, ICC/IF
반응성	인간
결합	비결합
변형	수정치 없음
아이소타입	IgG
클론성	단클론
형태	액체
농도	0.23mg/ml. 본 제품의 농도는 재조비에 따라 다를 수 있습니다.
Storage	Aliquot 하여 -20°C 에 보관 (12 개월 유효). 냉동/해동 반복을 피하십시오.
Shipping	Ice bags
버퍼	토끼 IgG는 인산염 완충 용액 (pH 7.4, 150mM NaCl, 0.02% 산화방지제 및 50% 글리세롤)에 용해되어 있습니다. 단클론 시약은 $+4^{\circ}\text{C}$ 에서, 장기 보관 시 -20°C 에서 보관하십시오. 냉동/해동 과정을 반복하지 마십시오.
정제	천상 정제

적용

희석 비율	WB 1:500-1:2000, IHC 1:100-1:200, ICC/IF 1:100-1:200
분자량	134kDa

항원 정보

유전자명	EGFR
다른 이름	kinase EGFR; ERBB1; Epidermal growth factor receptor precursor;
유전자 ID	1956.0
SwissProt ID	P00533
면역원	인간 EGF 수용체 항원 1-4

배경

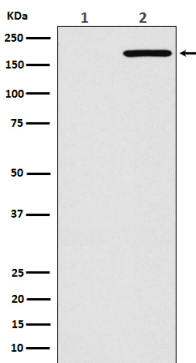
EGFR은 수용체 티로신 키나제이다. 성장 인자 (EGF) 및 TGF- α 와 같은 여러 배양된 헤르핀 결합 EGF 유사 성장 인자, GP30, 백신아 비아 성장 인자, 관련 성장 인자 수용체, 세포 성장 및 분화 조절에 관여한다. 돌연변이 및 돌연변이 키아제이다. 수용체 키아제인 EGF와 결합하여 비활성 상태의 이량체를 형성한다. 이 이량체는 비활성 및 과활성화된다. EGFR은 EGF 계열과 결합하여

여러 신호전달 경로를 활성화시켜 세포 외 신호를 적절히 세포 반응으로 전환한다(PubMed:2790960, PubMed:10805725, PubMed:27153536). 알려진 단백질은 EGF, TGFA/TGF- α , AREG, 에피네프린, BTC/비셀룰린, 에피네프린, YEREG 및 HBEGF/헤린 결합 EGF 가 있다(PubMed:2790960, PubMed:7679104, PubMed:8144591, PubMed:9419975, PubMed:15611079, PubMed:12297049, PubMed:27153536, PubMed:20837704, PubMed:17909029). 리트진은 수용체 중 및 또는 중이 결합과 주 세포질 내에서의 상호작용을 포함한다. 인산화 수용체는 GRB2 와 같은 접 단백질을 포함하고 이는 또한 유 신호전달 경로를 활성화한다. RAS-RAF-MEK-ERK, PI3 키네이스, AKT, PLC γ -PKC 및 STAT 도를 포함하는 4 개 주요 유 신호전달 경로를 활성화한다(PubMed:27153536). 또한 NF- κ B 신호전달 경로를 활성화할 수 있다(PubMed:11116146). RGS16 과 같은 단백질을 접인하여 GTPase 활성을 차단하고, 예로 EGF 수용체 신호전달 단백질 활성화 수용체 신호전달을 억제하는 역할을 한다(PubMed:11602604). 또한 MUC1 을 인산화하여 SRC 및 CTNNB1/ β -카데린 상호작용을 증가시킨다(PubMed:11483589). 리트진과 후세포에 EGFR 을 유사하여 EGFR 신호전달을 촉진하여 세포를 증식하도록 전환한다(PubMed:20462955). 학업 및 기구형에 관한 더 자세한 내용은

연구 분야

신호전달

이미지 데이터



(1) HeLa 세포용액 (2) H1975 세포용액에 EGFR(L858R) 발현을 위한 Western blot 분석