

제품명: EGFR(ErbB 1)(9C2) 토끼 단클론 항체

카탈로그 번호: AMRe10340

연구용 전용

요약

설명	재조합 토끼 단클론 항체
속주	토끼
적용	WB, IHC, ICC/IF, FC, IP
반응성	인간 췌장
결합	비결합
변형	수정치 없음
아이소타입	IgG
클론성	단클론
형태	액체
농도	0.5mg/ml. 본 제품 농도는 제조 배치에 따라 다를 수 있습니다.
Storage	Aliquot 하여 -20°C 에 보관 (12 개월 유효). 냉동/해동 반복을 피하십시오.
Shipping	Ice bags
버퍼	토끼 IgG는 인산염 완충 용액 (pH 7.4, 150mM NaCl, 0.02% 산형 방부제 N 및 50% 글리세롤)에 용해되어 있습니다. 단클론 시 +4°C 에서 , 장기 보관 시 -20°C 에서 보관하십시오. 냉동/해동 과정을 반복하지 마십시오.
정제	천상 정제

적용

희석 비율	WB 1:1000-1:5000, IHC 1:50-1:200, ICC/IF 1:200-1:500, FC 1:20-1:200, IP 1:20-1:50
분자량	134kDa

항원 정보

유전자명	EGFR
다른 이름	ERBB1; Epidermal growth factor receptor precursor; Receptor protein-tyrosine kinase ErbB-1; kinase EGFR;
유전자 ID	1956.0
SwissProt ID	P00533
면역원	인간 EGFR의 합성 펩타이드

배경

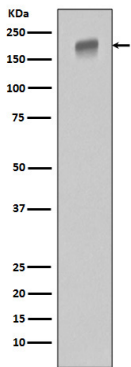
EGFR은 수용체 티로신 키나제이다. 성장 인자 (EGF) 및 TGF- α 와 같은 다른 배양된 헤라글로 EGF 유전자와 GP30, 백신아이드와 같은 다른 성장 인자 수용체이다. 세포 성장 및 분화

조절에 관여한다. EGFR 은 EGF 계열 리간드와 결합하여 티로신 키나제 활성을 띠며 세포외 신호를 적절한 세포 반응으로 전환한다 (PubMed:2790960, PubMed:10805725, PubMed:27153536). 알려진 리간드는 EGF, TGF α /TGF- β 1, AREG, 에피데르미널 성장 인자 (EGF), BTC/비셀룰린, 에피데르미널/EGF 및 HBEGF/헤리틴 결합 EGF 가 있다 (PubMed:2790960, PubMed:7679104, PubMed:8144591, PubMed:9419975, PubMed:15611079, PubMed:12297049, PubMed:27153536, PubMed:20837704, PubMed:17909029). 리간드 결합 수용체 중 몇몇은 중립이 아닌 양성 또는 음성 이온성 주머니를 가진다. 또한 수용체 GR B2 외 같은 다른 단백질은 또한 이 수용체 티로신 키나제 활성을 한다. RAS-RAF-MEK-ERK, PI3 키네이스, AKT, PLC γ -PKC 및 STAT 도 이 수용체 티로신 키나제 활성을 한다 (PubMed:27153536). 또한 NF- κ B 신호 전달 경로를 활성화할 수 있다 (PubMed:11116146). RGS16 과 같은 다른 단백질은 또한 GTPase 활성을 가지고 이 수용체 티로신 키나제와 결합하여 GTPase 활성을 억제한다 (PubMed:11602604). 또한 MUC1 을 이용하여 SRC 및 CTNNB1/ β -카타닌의 상호작용을 증가시킨다 (PubMed:11483589). 리간드 무후 세포에 EGFR 을 유사하게 EGFR 신호 전달을 촉진하여 세포이을 공격적으로 전환한다 (PubMed:20462955). 학 및 약형에 관하여 (유사 기준).

연구 분야

신호 전달

이미지 데이터



HeLa 세포 용출물에서 EGFR 에 대한 웨스턴 블롯 분석