

**제품명: EEA1(3B7) 토끼 단클론 항체**

**카탈로그 번호: AMRe10306**

연구용 전용

## 요약

설명	재조합 토끼 단클론 항체
숙주	토끼
적용	WB, ICC/IF
반응성	인간 쥐 생체
결합	비결합
변형	수정치 없음
아이소타입	IgG
클론성	단클론
형태	액체
농도	0.3mg/ml. 본 제품 농도는 제조 배치에 따라 다를 수 있습니다.
Storage	Aliquot 하여 $-20^{\circ}\text{C}$ 에 보관 (12 개월 유효). 냉동/해동 반복을 피하십시오.
Shipping	Ice bags
버퍼	토끼 IgG는 인산염 완충 용액 (pH 7.4, 150mM NaCl, 0.02% 산화방지제 N 및 50% 글리세롤)에 용해되어 있습니다. 단 보관 시 $+4^{\circ}\text{C}$ 에서, 장기 보관 시 $-20^{\circ}\text{C}$ 에서 보관하십시오. 냉동/해동 과정을 반복하지 마십시오.
정제	천상 정제

## 적용

희석 비율	WB 1:2000-1:20000, ICC/IF 1:200-1:1000
분자량	162kDa

## 항원 정보

유전자명	EEA1
다른 이름	Early endosome antigen 1; EEA1; MST105; ZFYVE2;
유전자 ID	8411.0
SwissProt ID	Q15075
면역원	인간 EEA1의 합성 펩타이드

## 배경

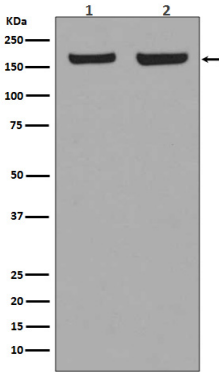
EEA1은 초기 엔도솜과 후기 엔도솜 막을 인식하는 필수적인 Rab5 역분할 단백질(1-2). EEA1의 카복시 말단은 포스포인ositide 3-인(PtdIns(3)P)에 결합하는 FYVE 도메인을 포함하고 있으며 EEA1을 초기 엔도솜으로 표적화(3). EEA1과 엔도솜 막은 또한 PI3 키나제 Rab5 및 씬 칼둘에 의해 조절된다(4-6). 막에 결합된 EEA1은 Rab5, NSF 및 산인 13과 상호작용하는 초기 엔도솜 막

도 및 용을 추출 (7). 포도당이 3- 안을 함유한 인접 소에 결합하고 인접 소에 침착한다.

## 연구 분야

세포 배양

## 이미지 데이터



(1) HeLa 세포 용액 (2) NIH/3T3 세포 용액에서 EEA1 발현에 대한 Western blot 분석