

제품명: EBF1(6I9) 토끼 단클론 항체

카탈로그 번호: AMRe10271

연구용 전용

요약

설명	재조합 토끼 단클론 항체
숙주	토끼
적용	WB
반응성	인간 췌장
결합	비결합
변형	수정치 없음
아이소타입	IgG
클론성	단클론
형태	액체
농도	0.5mg/ml. 본 제품 농도는 재조합에 따라 다를 수 있습니다.
Storage	Aliquot 하여 -20°C 에 보관(12 개월 유효). 냉동/해동 반복을 피하십시오.
Shipping	Ice bags
버퍼	토끼 IgG 는 인양염 용액(pH 7.4, 150mM NaCl, 0.02% 산화방지제 및 50% 글리세롤)에 용해되어 있습니다. 단클론 시 +4°C 에서 , 장기 보관 시 -20°C 에서 보관하십시오. 냉동/해동 과정을 반복하지 마십시오.
정제	천상정제

적용

희석 비율	WB 1:1000-1:5000
분자량	64kDa

항원 정보

유전자명	EBF1
다른 이름	COE1; EBF; Ebf1; O/E 1; OE1; OLF1;
유전자 ID	1879.0
SwissProt ID	Q9UH73
면역원	인간 EBF1 의 합성 펩타이드

배경

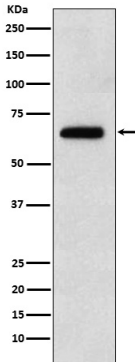
5'-ATTCCCNNGGGAATT-3'의 핵형 알테를 인하여 전 할화이다. B 세포 분화 및 분화 결정에 관여한다. (PubMed:27807034). 5'-ATTCCCNNGGGAATT-3'의 핵형 알테를 인하여 전 할화이다. B 세포 분화 및 분화 결정에 관여한다. (PubMed:27807034). B 세포 특이 유전자를 발현하고 다른 세포 유형으로 분화하는 유전자를 억제하는 역할을 한다. 예를 들어 BCR 이 CD40 을 포함한 B 세포 특이 유전자를 상조로 조절

하지만 세포종류별 GATA3 및 TCF7 과발현을 조사하는 것은 어렵다. 그리고 세포의 발현 정도 및 유전형에 따라 발현 양상이 다를 수 있다.
(유형에 따라)

연구 분야

-

이미지 데이터



Raji 세포종류에서 EBF1 발현에 대한 웨스턴 블롯 분석