

제품명: E2F2(6C14) 토끼 단클론 항체

카탈로그 번호: AMRe10252

연구용 전용

요약

설명	재조합 토끼 단클론 항체
숙주	토끼
적용	WB, FC
반응성	인간 췌장
결합	비결합
변형	수정치 없음
아이소타입	IgG
클론성	단클론
형태	액체
농도	0.5mg/ml. 본 제품 농도는 제조배에 따라 다를 수 있습니다.
Storage	Aliquot 하여 -20°C 에 보관(12 개월 유효). 냉동/해동 반복을 피하십시오.
Shipping	Ice bags
버퍼	토끼 IgG는 인산염 완충 용액(pH 7.4, 150mM NaCl, 0.02% 산화방지제 N 및 50% 글리세롤)에 용해되어 있습니다. 단, 보관 시 $+4^{\circ}\text{C}$ 에서, 장기 보관 시 -20°C 에서 보관하십시오. 냉동/해동 과정을 반복하지 마십시오.
정제	천상정제

적용

희석 비율	WB 1:1000-1:5000, FC 1:100-1:500
분자량	48kDa

항원 정보

유전자명	E2F2
다른 이름	De2f2; E2F transcription factor 2; E2F-2; Transcription factor E2F2;
유전자 ID	1870.0
SwissProt ID	Q14209
면역원	인간 E2F2의 합성 펩타이드

배경

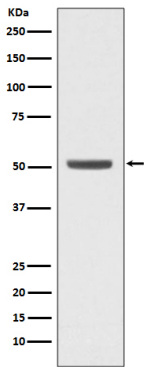
세포 증식은 조절된 역할을 합니다. Rb의 기능 상실은 돌연변이를 통해 DNA 중합효소 유전체 이상을 통해 발생할 수 있습니다. DRTF1/E2F 복합체는 세포주기 G1에서 G0로 전이하는 것을 조절합니다. E2F2는 세포주기에 RB1에 특이적으로 결합합니다. E2F2는 DP 단백질 복합체로 DNA에 결합하는 활성 인자로 세포주기 조절하는 DNA 복제에 관여하는 여러 유전자의 프로모터 영역에서

E2 인부(5'-TTTC[CG]CGC-3')를 결합한다. DRTF1/E2F 복합체는 세포주기 G1에서 G0로 전이하는 것을 조절한다. E2F2는 세포주기에 따라 RB1에 특이적으로 결합한다.

연구 분야

-

이미지 데이터



K562 세포 용출물에 E2F2 발현에 대한 웨스턴 블롯 분석