

제품명: DUSP6(9T14) 토끼 단클론 항체

카탈로그 번호: AMRe10205

연구용 전용

요약

설명	재조합 토끼 단클론 항체
숙주	토끼
적용	WB, IHC, ICC/IF, FC, IP
반응성	인간 쥐 생체
결합	비결합
변형	수정치 없음
아이소타입	IgG
클론성	단클론
형태	액체
농도	0.5mg/ml. 본 제품 농도는 제조배에 따라 다를 수 있습니다.
Storage	Aliquot 하여 -20°C 에 보관(12개월 유효). 냉동/해동 반복을 피하십시오.
Shipping	Ice bags
버퍼	토끼 IgG는 인산염 완충 용액(pH 7.4, 150mM NaCl, 0.02% 산화방지제 N 및 50% 글리세롤)에 용해되어 있습니다. 단 보관시 $+4^{\circ}\text{C}$ 에서, 장기 보관시 -20°C 에서 보관하십시오. 냉동/해동 과정을 반복하지 마십시오.
정제	천상정제

적용

희석 비율	WB 1:500-1:2000, IHC 1:50-1:200, ICC/IF 1:100-1:200, FC 1:20-1:50, IP 1:20-1:50
분자량	42kDa

항원 정보

유전자명	DUSP6
다른 이름	HH19; MKP3; PYST1; DUSP6; DUSP6a; Dual specificity phosphatase 6;
유전자 ID	1848.0
SwissProt ID	Q16828
면역원	인간 DUSP6의 항원 펩타이드

배경

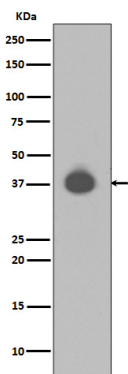
MAPK 계열은 기질 특이성 조직 분화 세포의 세포 내 유전자 발현과 세포 내외부 자극에 따른 증식과 분화 조절에 관여하는 중요한 단백질 인산화효소(DUSP)에 의해 조절됩니다. MAPK 인산화효소(MKP)라고도 알려진 DUSP는 MAPK P-류의 특이성 및 특이성을 특이적으로 탈인산화하여 MAPK 계열의 조절 중추 역할을 하는 것으로 알려져 있습니다. 계열은 적어도 13 개 구성원(DUSP1-10, DUSP14, DUSP16

및 DUSP22)이 있으며, 다른 MAP 키네이스에 대한 고친 결합성을 나타낸다. DUSP는 MAP 키네이스를 불활화하며 ERK 계열에 대한 특이성을 가지고 있다 (PubMed:9858808). 만성 흡수 후 증언에 중추 역할을 한다. 만성 흡수 유발 단백질 MAPK1/3 및 MAP 키네이스 p38의 장기 안정화형의 정적 안정화에 필수적이며, 만성 흡수 후 증언 해를 촉진한다 (유사성). 또한 만성 흡수 후 MAPK1/3의 안정화도 증가하며, 만성 흡수에 유의적이다 (유사성). MAPK1/MAPK3 활성 조절과 AP1 전사 인자 발을 조절함으로써 분리를 촉진한다 (PubMed:29043977).

연구 분야

-

이미지 데이터



NIH/3T3 세포 용출액에서 DUSP6 발현에 대한 웨스턴 블롯 분석