

제품명: DRD1(18Z6) 토끼 단클론 항체

카탈로그 번호: AMRe10157

연구용 전용

요약

설명	재조합 토끼 단클론 항체
숙주	토끼
적용	WB
반응성	인간 쥐 생체
결합	비결합
변형	수정치 없음
아이소타입	IgG
클론성	단클론
형태	액체
농도	0.5mg/ml. 본 제품 농도는 제조 배치에 따라 다를 수 있습니다.
Storage	Aliquot 하여 -20°C 에 보관 (12 개월 유효). 냉동/해동 반복을 피하십시오.
Shipping	Ice bags
버퍼	토끼 IgG 는 인산염 완충 용액 (pH 7.4, 150mM NaCl, 0.02% 산형 방부제 N 및 50% 글리세롤) 에 용해되어 있습니다. 단, 보관 시 $+4^{\circ}\text{C}$ 에서, 장기 보관 시 -20°C 에서 보관하십시오. 냉동/해동 과정을 반복하지 마십시오.
정제	천상 정제

적용

희석 비율	WB 1:1000-1:5000
분자량	49kDa

항원 정보

유전자명	DRD1
다른 이름	D(1A) dopamine receptor; DADR; Dopamine D1 receptor; DR D1A1; DRD1; DRD1A;
유전자 ID	1812.0
SwissProt ID	P21728
면역원	인간 도파민 수용체 D1 의 항원 펩타이드

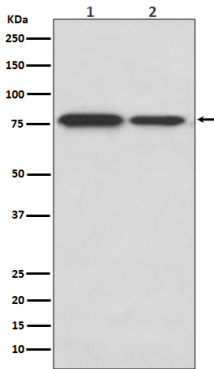
배경

도파민 수용체는 아미달린 수용체를 활성화하는 G 단백질에 결합합니다. 도파민 수용체는 아미달린 수용체를 활성화하는 G 단백질에 결합합니다.

연구 분야

-

이미지 데이터



(1) SH-SY5Y 세포용액 (2) 마우스 뇌 조직에서 DRD1 발현 위치를 분석