

제품명: 도파민 베타 히드록실라제(11L14) 토끼 단클론 항체

카탈로그 번호: AMRe10116

연구용 전용

요약

설명	재조합 토끼 단클론 항체
숙주	토끼
적용	WB, IHC, IP, IF-P
반응성	인간 쥐 생체
결합	비결합
변형	수정치 없음
아이소타입	IgG
클론성	단클론
형태	액체
농도	0.5mg/ml. 본 제품 농도는 제조 배치에 따라 다를 수 있습니다.
Storage	Aliquot 하여 -20°C 에 보관(12개월 유효). 냉동/해동 반복을 피하십시오.
Shipping	Ice bags
버퍼	토끼 IgG는 인산염 완충 용액(pH 7.4, 150mM NaCl, 0.02% 산형 방부제 N 및 50% 글리세롤)에 용해되어 있습니다. 단클론 시 +4°C 에서 , 장기 보관 시 -20°C 에서 보관하십시오. 냉동/해동 과정을 반복하지 마십시오.
정제	천상 정제

적용

희석 비율	WB 1:500-1:2000, IHC 1:200-1:2000, IP 1:20-1:50, IF-P 1:200-1:2000
분자량	69kDa

항원 정보

유전자명	DBH
다른 이름	dbh; DBM; Dopamine beta hydroxylase; Dopamine beta monooxygenase; Soluble dopamine beta-hydroxylase;
유전자 ID	1621.0
SwissProt ID	P09172
면역원	인간 도파민 베타 히드록실라제 재조합 단백질

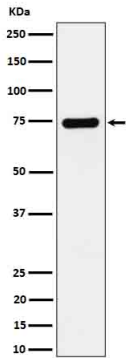
배경

도파민 노르에피네프린으로 전환하는 과정 도파민 노르에피네프린으로 전환하는 과정

연구 분야

타르산 대사

이미지 데이터



SH-SY5Y 세포용 알카리인산염이 효소제법에 대한 위도 분석