

제품명: DNA 중합효소 감마(17H12) 토끼 단클론 항체

카탈로그 번호: AMRe10066

연구용 전용

요약

설명	재조합 토끼 단클론 항체
숙주	토끼
적용	WB
반응성	인간 쥐 생체
결합	비결합
변형	수정치 없음
아이소타입	IgG
클론성	단클론
형태	액체
농도	0.5mg/ml. 본 제품 농도는 제조배에 따라 다를 수 있습니다.
Storage	Aliquot 하여 -20°C 에 보관(12개월 유효). 냉동/해동 반복을 피하십시오.
Shipping	Ice bags
버퍼	토끼 IgG는 인산염 완충 용액(pH 7.4, 150mM NaCl, 0.02% 산형 방부제 및 50% 글리세롤)에 용해되어 있습니다. 단클론 시 +4°C 에서, 장기 보관 시 -20°C 에서 보관하십시오. 냉동/해동 과정을 반복하지 마십시오.
정제	천상 정제

적용

희석 비율	WB 1:1000-1:5000
분자량	140kDa

항원 정보

유전자명	POLG
다른 이름	MDP1; PEO; PolG alpha; POLG; POLG1; POLGA; SANDO; SCAE;
유전자 ID	5428.0
SwissProt ID	P54098
면역원	인간 DNA 중합효소 감마의 항원 펩타이드

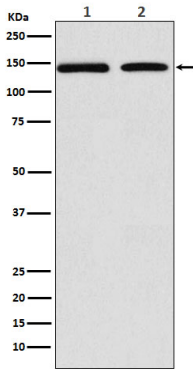
배경

미토콘드리아 DNA 복제 관련 효소이다. 미토콘드리아 DNA 복제 관련 효소이다. 미토콘드리아 DNA와 결합한다.

연구 분야

-

이미지 데이터



(1) MCF7 세포용액 (2) RAW264.7 세포용액에 DNA 중합소감염에 대한 단분자 분석