

제품명: DLX3(5D5) 토끼 단클론 항체

카탈로그 번호: AMRe10026

연구용 전용

요약

설명	재조합 토끼 단클론 항체
숙주	토끼
적용	WB
반응성	인간 쥐
결합	비결합
변형	수정치 없음
아이소타입	IgG
클론성	단클론
형태	액체
농도	0.5mg/ml. 본 제품 농도는 제조 배치에 따라 다를 수 있습니다.
Storage	Aliquot 하여 -20°C 에 보관(12 개월 유효). 냉동/해동 반복을 피하십시오.
Shipping	Ice bags
버퍼	토끼 IgG 는 인양 완충 용액 (pH 7.4, 150mM NaCl, 0.02% 산화방지제 및 50% 글리세롤)에 용해되어 있습니다. 단클론 시 +4 $^{\circ}\text{C}$ 에서 , 장기 보관 시 -20°C 에서 보관하십시오. 냉동/해동 과정을 반복하지 마십시오.
정제	천상정제

적용

희석 비율	WB 1:500-1:2000
분자량	32kDa

항원 정보

유전자명	DLX3
다른 이름	AI4; Dlx3; TDO;
유전자 ID	1747.0
SwissProt ID	O60479
면역원	인 DLX3 의 합성 펩타이드

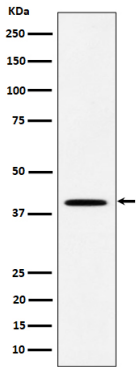
배경

복합 단백질에 결합할 가능성이 높습니다. 무면피 항원 및 항원에 결합할 수 있습니다. 복합 단백질에 결합할 가능성이 높습니다. 무면피 항원 및 항원에 결합할 수 있습니다.

연구 분야

후유체학/핵심기술

이미지 데이터



JAR 세포에서 DLX3 발현에 대한 단백질 분석