

제품명: 델타 사르코글리칸(10R2) 토끼 단클론 항체

카탈로그 번호: AMRe09908

연구용 전용

요약

설명	재조합 토끼 단클론 항체
숙주	토끼
적용	WB, IHC, IP, IF-P
반응성	인간
결합	비결합
변형	수정치 없음
아이소타입	IgG
클론성	단클론
형태	액체
농도	0.5mg/ml. 본 제품 농도는 재분배에 따라 다를 수 있습니다.
Storage	Aliquot 하여 -20°C 에 보관(12개월 유효). 냉동/해동 반복을 피하십시오.
Shipping	Ice bags
버퍼	토끼 IgG는 인산염 완충 용액(pH 7.4, 150mM NaCl, 0.02% 산화방지제 및 50% 글리세롤)에 용해되어 있습니다. 단클론 시 +4°C 에서, 장기 보관 시 -20°C 에서 보관하십시오. 냉동/해동 과정을 반복하지 마십시오.
정제	천상정제

적용

희석 비율	WB 1:1000-1:5000, IHC 1:100-1:200, IP 1:10-1:100, IF-P 1:100-1:200
분자량	32kDa

항원 정보

유전자명	SGCD
다른 이름	35DAG; CMD1L; DAGD; Delta-sarcoglycan; LGMD2F; SG delta; SGCD; SGCDP;
유전자 ID	6444.0
SwissProt ID	Q92629
면역원	인간 델타 사르코글리칸 항원 펩타이드

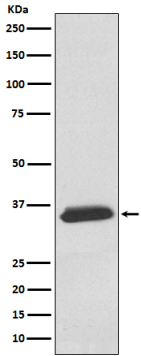
배경

근형성 복합체 구성요소로서 근육 단백질 복합체 하위 복합체 F-액틴 세골과 세외 구조를 연결하는 역할을 한다. 근형성 복합체 구성요소로서 근육 단백질 복합체 하위 복합체 F-액틴 세골과 세외 구조를 연결하는 역할을 한다.

연구 분야

-

이미지 데이터



인테아삼중물에서 열사처리를 할 때 단백질 분해