

**제품명: DCP1A (1Q16) 토끼 단클론 항체**

**카탈로그 번호: AMRe09845**

연구용 전용

## 요약

설명	재조합 토끼 단클론 항체
숙주	토끼
적용	WB, IHC, ICC/IF, FC
반응성	인간 췌장
결합	비결합
변형	수정치 없음
아이소타입	IgG
클론성	단클론
형태	액체
농도	0.5mg/ml. 본 제품의 농도는 제조 배치에 따라 다를 수 있습니다.
Storage	Aliquot 하여 -20°C 에 보관(12 개월 유효). 냉동/해동 반복을 피하십시오.
Shipping	Ice bags
버퍼	토끼 IgG는 인산염 완충 용액(pH 7.4, 150mM NaCl, 0.02% 산화방지제 및 50% 글리세롤)에 용해되어 있습니다. 단클론 시 +4°C 에서, 장기 보관 시 -20°C 에서 보관하십시오. 냉동/해동 과정을 반복하지 마십시오.
정제	천상 정제

## 적용

희석 비율	WB 1:1000-1:5000, IHC 1:100-1:200, ICC/IF 1:100-1:200, FC 1:50-1:200
분자량	63kDa

## 항원 정보

유전자명	DCP1A
다른 이름	Dcp1a; HSA275986; Nbla00360; SMAD4IP1; SMIF;
유전자 ID	55802.0
SwissProt ID	Q9NPI6
면역원	인간 Dcp1a 의 합성 펩타이드

## 배경

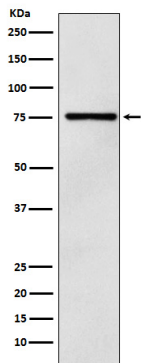
정상인 mRNA 분해 과정 mRNA 분해 도메인 mRNA 분해 단백질이다. mRNA 분해 7-메틸 Guanine 캡 구조를 제거하여 인산화 mRNA 단편 7m-GDP 를 생성한다. TGFβ1 자극 후 급적 유전자 전사 활성에 기여한다. 정상인 mRNA 분해 과정 mRNA 분해 도메인 mRNA 분해 단백질이다. (PubMed:12417715). mRNA 분해 7-메틸 Guanine 캡 구조를 제거하여

5'-안티 UTR mRNA 단편과 7m-GDP 를생합 다(PubMed:12417715). TGFβ1 자극후 표적 유전자 전사 활성에 기함 다(PubMed:11836524). 배아 발달에 관여함 다(PubMed:33813271).

## 연구 분야

RNA 분해

## 이미지 데이터



293T 세포에서 DCP1A 발현에 대한 웨스턴 블롯 분석