

제품명: DARC(18A13) 토끼 단클론 항체

카탈로그 번호: AMRe09791

연구용 전용

요약

설명	재조합 토끼 단클론 항체
숙주	토끼
적용	WB, IHC, IP
반응성	인간
결합	비결합
변형	수정치 없음
아이소타입	IgG
클론성	단클론
형태	액체
농도	0.5mg/ml. 본 제품 농도는 제조배에 따라 다를 수 있습니다.
Storage	Aliquot 하여 -20°C 에 보관(12개월 유효). 냉동/해동 반복을 피하십시오.
Shipping	Ice bags
버퍼	토끼 IgG는 인산염 완충 용액(pH 7.4, 150mM NaCl, 0.02% 산화방지제 N 및 50% 글리세롤)에 용해되어 있습니다. 단클론 시 +4°C 에서, 장기 보관 시 -20°C 에서 보관하십시오. 냉동/해동 과정을 반복하지 마십시오.
정제	천상정제

적용

희석 비율	WB 1:1000-1:5000, IHC 1:200-1:500, IP 1:10-1:100
분자량	36kDa

항원 정보

유전자명	ACKR1
다른 이름	CCBP1; CD234; DARC; Dfy; FY; GPD; GpFy; WBCQ1;
유전자 ID	2532.0
SwissProt ID	Q16570
면역원	인간 DARC 의 항원 펩타이드

배경

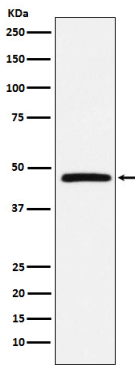
IL-8, GRO, RANTES, MCP-1, TARC 등 여러 케모카인 비특이 수용체이다. 또한 말라리아 기생충 Plasmodium vivax 와 Plasmodium knowlesi 의 수용체도 포함한다. 이 케모카인 수용체는 고전적인 트라케산 호르몬과 유사한 별부류는 천도 케모카인에 결합하여 케모카인 농도 변화를 조절하며 케모카인 각기 분포는 세포 내 이동 유한다. 연상(나비수용) 케모카인 수용체

용이든 카르보인대 수용체도 합한다. 또한 카르보에 결합하는 특성을 가며 CXC 및 CC 계열의 중성 카르보인 수용체와 항상 카르보인은 상동하지 않는다. 이 단백질은 CCL2, CCL5, CCL7, CCL11, CCL13, CCL14, CCL17, CXCL5, CXCL6, IL8/CXCL8, CXCL11, GRO, RANTES, MCP-1, TARC 등의 카르보인 단백질과 마찬가지로 P. vivax 및 P. knowlesi 의 용이 결합한다. 두 가지 계열을 카르보인 수용체들과 다른 범주를 조절할 수 있다. 특히 결합될 경우 조직 내 카르보인 할양에서 특이적 수용을 부여하는 역할에서 비롯한다. 특히 결합될 경우 해당 카르보인 할양 장소 역할을 뿐만 아니라 카르보인 흡수하여 해당 카르보인 처리 균을 양하는 역할도 한다.

연구 분야

-

이미지 데이터



인태간 용액에서 DARC 발현에 대한 웨스턴 블롯 분석