

제품명: 사이토케라틴 8(3B5) 토끼 단클론 항체

카탈로그 번호: AMRe09756

연구용 전용

요약

| | |
|----------|--|
| 설명 | 재조합토끼단클론항체 |
| 숙주 | 토끼 |
| 적용 | WB,IHC,ICC/IF,FC,IP |
| 반응성 | 인간 췌장 |
| 결합 | 비결합 |
| 변형 | 수정치 없음 |
| 아이소타입 | IgG |
| 클론성 | 단클론 |
| 형태 | 액체 |
| 농도 | 0.5mg/ml. 본제품의 농도는 제조배에 따라 다를 수 있습니다. |
| Storage | Aliquot 하여 -20°C 에 보관(12 개월 유효). 냉동/해동 반복을 피하십시오. |
| Shipping | Ice bags |
| 버퍼 | 토끼 IgG 는 인산염 완충 용액(pH 7.4, 150mM NaCl, 0.02% 산화방지제 N 및 50% 글리세롤)에 용해되어 있습니다. 단클론 시 +4°C 에서 , 장기 보관 시 -20°C 에서 보관하십시오. 냉동/해동 과정을 반복하지 마십시오. |
| 정제 | 천상정제 |

적용

| | |
|-------|---|
| 희석 비율 | WB 1:1000-1:5000,IHC 1:100-1:200,ICC/IF 1:100-1:500,FC 1:20-1:50,IP 1:20-1:50 |
| 분자량 | 54kDa |

항원 정보

| | |
|--------------|---|
| 유전자명 | KRT8 |
| 다른 이름 | CARD2; CK-8; CK8; CYK8; cytokeratin 8; Cytokeratin-8; K2C8; K8; keratin 8; Keratin, type II cytoskeletal 8; Keratin-8; KO; KRT8; Type-II keratin Kb8; |
| 유전자 ID | 3856.0 |
| SwissProt ID | P05787 |
| 면역원 | 인간 사이토케라틴 8 의 합성 펩타이드 |

배경

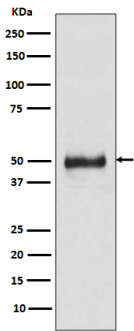
KRT19 와 함께 항문 코르티에서 수직 장를 다스리게 하는 데 도움을 줍니다. K8 은 제2 형사골 단백질이다. 케틴은 상피 세포의 구조적 안정을 담당하는 중수단 필라멘트 단백질로 분류된다.

. KRT19와 함께 흉문 코타에서 증장된 다세포에 결합하는 데 도움을 준다

연구 분야

신호 전달

이미지 데이터



HaCaT 세포에서 KRT19 발현에 대한 웨스턴 블롯 분석