

제품명: 사이토케라틴 6(9I15) 토끼 단클론 항체

카탈로그 번호: AMRe09749

연구용 전용

요약

설명	재조합 토끼 단클론 항체
숙주	토끼
적용	WB, IHC, ICC/IF
반응성	인간
결합	비결합
변형	수정치 없음
아이소타입	IgG
클론성	단클론
형태	액체
농도	0.5mg/ml. 본 제품 농도는 제조배에 따라 다를 수 있습니다.
Storage	Aliquot 하여 -20°C 에 보관(12 개월 유효). 냉동/해동 반복을 피하십시오.
Shipping	Ice bags
버퍼	토끼 IgG 는 인 염 완충 용액 (pH 7.4, 150mM NaCl, 0.02% 산화 방지제 N 및 50% 글리세롤)에 용해되어 있습니다. 단 보관 시 +4°C 에서 , 장기 보관 시 -20°C 에서 보관하십시오. 냉동/해동 과정을 반복하지 마십시오.
정제	천상 정제

적용

희석 비율	WB 1:500-1:2000, IHC 1:50-1:100, ICC/IF 1:20-1:50
분자량	60kDa

항원 정보

유전자명	-
다른 이름	CK 6A; CK 6B; CK 6C; CK 6D; CK 6E; CK-6C; CK-6E; K6a keratin; K6b keratin; K6C; K6c keratin; K6d keratin; K6e keratin; Keratin; KRT6A; KRT6B; KRT6C; KRT6D; KRT6E;
유전자 ID	-
SwissProt ID	P02538/P04259/P48668
면역원	인간 사이토케라틴 6 의 합성 펩타이드

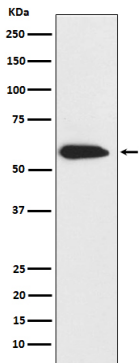
배경

인간 케라틴 6(K6)는 최소 6 가지 동형체로 존재하며, 세 가지 및 네 가지 유전자에 의해 생성되며, 2 형질 양성 유전자 유형은 각각 40~55kDa 와 56~70kDa 의 분자를 생성합니다.

연구 분야

신약개발

이미지 데이터



A431 세포에서 CK6 발현에 대한 웨스턴 블롯 분석