

**제품명:** 사이토케라틴 5(C-말단)(15B6) 토끼 단클론 항체

**카탈로그 번호:** AMRe09747

연구용 전용

## 요약

설명	재조합토끼단클론항체
숙주	토끼
적용	WB,IHC,ICC/IF,FC
반응성	인간
결합	비결합
변형	수정치 없음
아이소타입	IgG
클론성	단클론
형태	액체
농도	0.5mg/ml. 본제품의 농도는 제조배에 따라 다를 수 있습니다.
Storage	Aliquot 하여 -20°C 에 보관(12 개월 유효). 냉동/해동 반복을 피하십시오.
Shipping	Ice bags
버퍼	토끼 IgG 는 인산염 완충 용액(pH 7.4, 150mM NaCl, 0.02% 산형 방부제 N 및 50% 글리세롤)에 용해되어 있습니다. 단클론 시 +4°C 에서 , 장기 보관 시 -20°C 에서 보관하십시오. 냉동/해동 과정을 반복하지 마십시오.
정제	천상정제

## 적용

희석 비율	WB 1:1000-1:2000,IHC 1:50-1:200,ICC/IF 1:100-1:200,FC 1:20-1:50
분자량	62kDa

## 항원 정보

유전자명	KRT5
다른 이름	CK-5; CK5; Cytokeratin-5; DDD; EBS2; K2C5; K5; keratin 5; keratin 5 Keratin, type II;
유전자 ID	3852.0
SwissProt ID	P13647
면역원	인간 사이토케라틴 5 의 합성 펩타이드

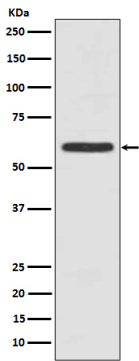
## 배경

이 유전자에 의해 생성된 단백질은 케라틴 유전자 계열에 속한다. 제 2형 사이토케라틴은 층과 2의 중화과적분과정에 함께 발현되는 중케라틴을 생성로 구성된 양성도 중 단백질이다.

## 연구 분야

신약개발

## 이미지 데이터



A431 세포용 5 μM 처리에 대한 단백질 분석