

제품명: 사이토케라틴 5(18R6) 토끼 단클론 항체

카탈로그 번호: AMRe09746

연구용 전용

요약

설명	재조합 토끼 단클론 항체
숙주	토끼
적용	WB, IHC, ICC/IF, FC
반응성	인간 췌장
결합	비결합
변형	수정치 없음
아이소타입	IgG
클론성	단클론
형태	액체
농도	0.5mg/ml. 본 제품 농도는 재배에 따라 다를 수 있습니다.
Storage	Aliquot 하여 -20°C 에 보관(12 개월 유효). 냉동/해동 반복을 피하십시오.
Shipping	Ice bags
버퍼	토끼 IgG 는 인산염 완충 용액(pH 7.4, 150mM NaCl, 0.02% 산형 방부제 및 50% 글리세롤)에 용해되어 있습니다. 단클론 시 +4°C 에서 , 장기 보관 시 -20°C 에서 보관하십시오. 냉동/해동 과정을 반복하지 마십시오.
정제	천상 정제

적용

희석 비율	WB 1:1000-1:5000, IHC 1:100-1:200, ICC/IF 1:100-1:200, FC 1:20-1:50
분자량	62kDa

항원 정보

유전자명	KRT5
다른 이름	58 kDa cytokeratin; CK-5; CK5; Cytokeratin-5; DDD1; EBS2; K2C5; K5; keratin 5; Krt5;
유전자 ID	3852.0
SwissProt ID	P13647
면역원	인간 사이토케라틴 5 의 합성 펩타이드

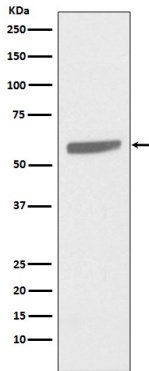
배경

이 항체에 의해 표지된 단백질은 케라틴 유전자 계열에 속하며, 2 형 사이토케라틴 중 및 중상피 조직 분화 과정에서 함께 발현되는 중간 케라틴 계열로 구성된 양성 또는 중성 단백질이다. 2 형 사이토케라틴은 열구성인 KRT14 와 함께 표지 가장 흔하게 사용된다.

연구 분야

신호전달

이미지 데이터



A431 세포에서 시아노리딘5 발현에 대한 웨스턴 블롯 분석